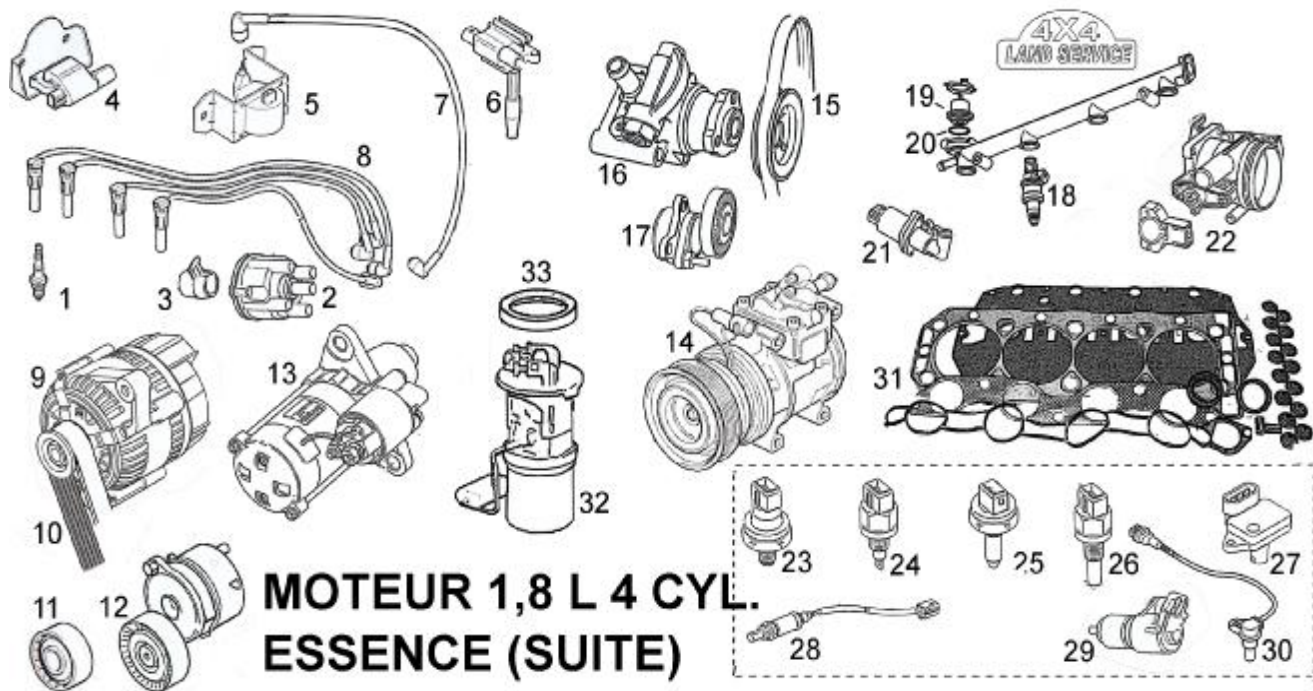


## MOTEUR 1,8 L 4 CYL. ESSENCE

N°	DESCRIPTION	PRIX TTC			
1	Filtre à Huile	4,90	19	Soupape Admission	13,60
2	Filtre à Essence avant 1A	24,00	20	Soupape Echap,	26,00
2A	Filtre à Essence 2001 a	24,00	21	Poussoir	9,80
3	Filtre à air	6,50	22	Vis de Culasse	7,50
4	Filtre à Pollen a 2000	24,00	23	Locktite	35,00
4A	Filtre à Pollen 2000 a	24,00	24	Bouchon Huile	9,00
5	Courroie Distri. 1er M.143D	29,00	25	Joint seul	2,10
5A	Courroie Distri. 2ème M.145D	29,00	26	Piston Segment	89,00
6	Tendeur 1er Mont.143D	31,00	27	Segment	32,00
7	Tendeur 2ème Mont.145D	39,70	28	Chemise+ Piston K série	114,00
8	Pompe à Eau + joint	56,00	29	Bielle + Piston	336,00
9	Joint de Culasse	46,00	31	Coussinet le1/2 K série	4,90
10	Joint Spi d'Arbre à Came AV	5,20	32	Coussinet ( Préciser la couleur)	
11	Joint Spi d'Arbre à Came AR	4,90	33	Calle ( Préciser la couleur)	
12	Poulie Arbre à Came	28,00	34	Support Mot filté a 2000	54,00
14	Joint a 2000	4,30	34 A	Support Mot filté 2000 a	96,00
15	Joint 2001	10,30	35	Tirant haut a 2000	51,00
16	Joint	14,90	35A	Tirant haut 2001 a	63,00
17	Joint AD	5,80	36	Tirant Bas a 2000	48,00
18	Culasse	780,00	36A	Tirant Bas 2001 a	102,00
			37	Support a 2004	

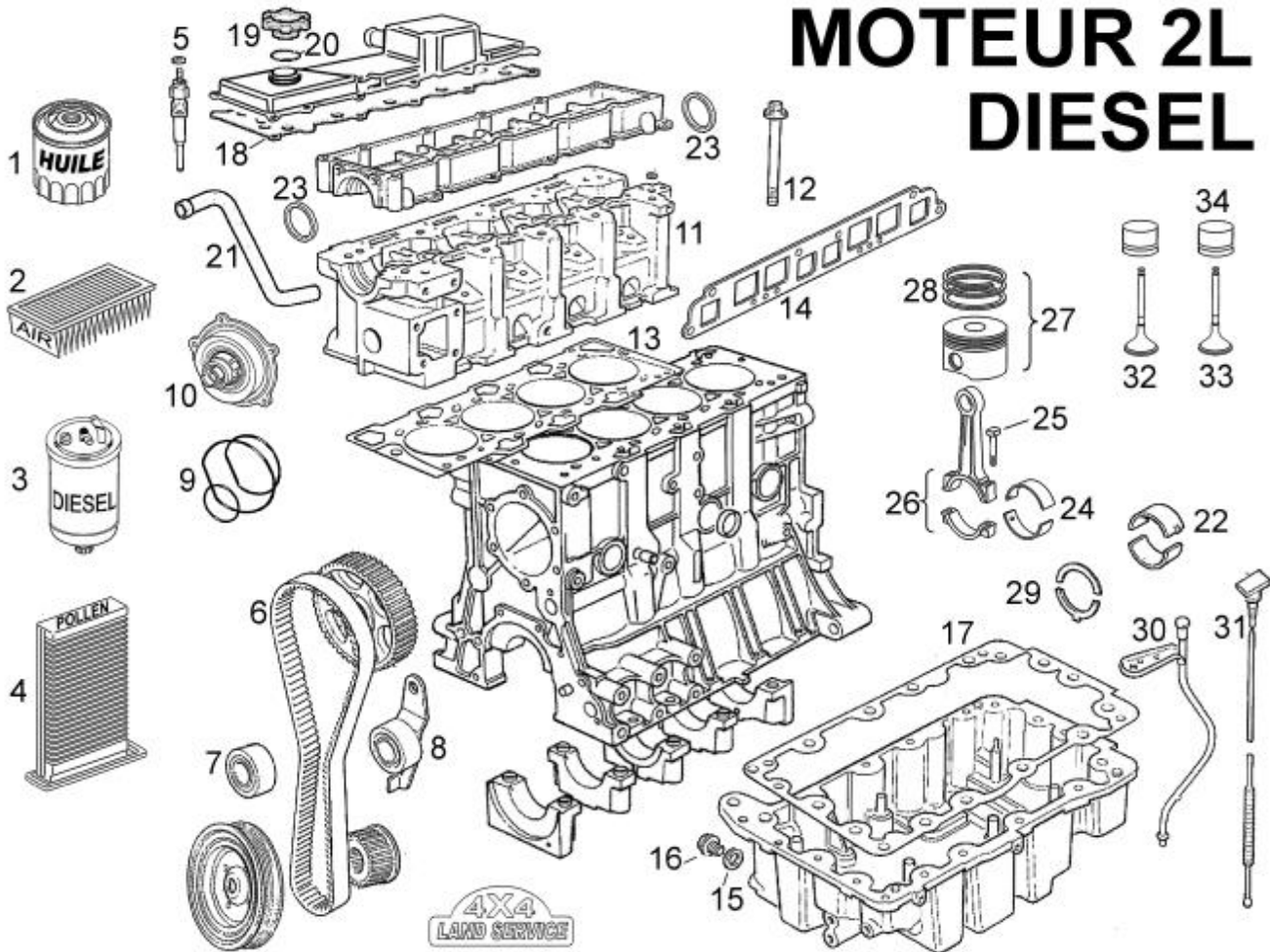


**MOTEUR 1,8 L 4 CYL.  
ESSENCE (SUITE)**

N°	DESCRIPTION	PRIX TTC
1	Bougie	7,80
2	Tête d'Allumeur	13,40
3	Rotor 1997 à 2004	8,50
4	Bobine de 1997 à 2000	62,00
5	Bobine de 1997 à 2004	39,00
6	Bobine de 2001 à 2004	39,00
7	Fil de Bobine de Tête	6,35
8	Jeu de 4 fils Bougie	49,00
9	Alternateur de 1997 à 2000	230,00
9A	Alternateur de 2001 à 2004	320,00
10	Courroie sans Clim	9,90
10A	Courroie avec Clim de 1997 à 2000	12,50
10B	Courroie avec Clim de 2001 à 2004	14,80
11	Poulie Tendeur de 2000	44,00
12	Tendeur de 1A a	190,00
13	Demarreur	217,00
14	Préciser le N° de Série SVP	
15	Courroie de DA	5,60
16	Pompe DA YA699779	297,00
16A	Pompe DA YA699780 et +	178,00
17	Tendeur DA	98,00
18	Injecteur a 2000	128,00

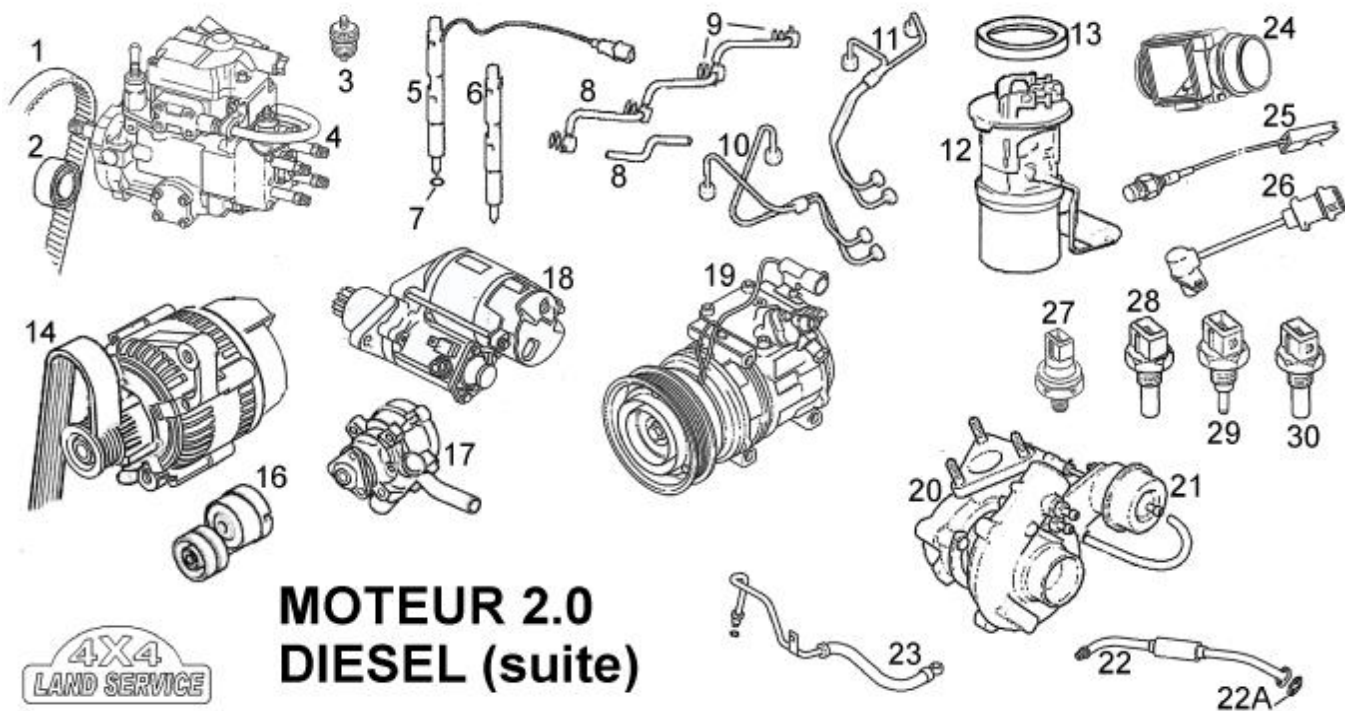
18A	Injecteur 1A a	185,00
19	Régulateur Pression	64,00
20	Joint	4,15
21	Moteur Multi point	189,00
22	Potentiomètre	76,00
23	Sonde Pression d'Huile	6,90
24	Sonde Temp, Air	49,00
25	Manocontacte Ventilateur	18,80
25A	Mano. Ventilateur 2001a 2004	15,60
26	Sonde témoin Temp. Marron	12,60
26A	Sonde témoin Temp. Bleu	21,30
27	Capteur sur Collecteur Admis.	89,00
28	Sonde lambda avant 2000	87,00
28A	Sonde de 2001 à 2002	98,00
28B	Sonde	137,00
28C	Sonde post cata 2001	124,00
29	Capteur Vibrequin	49,00
30	Capteur Arbre à Came	54,00
31	Pochette HAUTE	93,00
31A	Pochette BASSE	49,00
32	Pompe à Ess. Jauge a YA9999	182,00
32A	Pompe à Ess. Jauge 1Aa 2A	359,00
32B	Pompe Ess. Jauge 3A et +	337,00

# MOTEUR 2L DIESEL



N°	DESCRIPTION	PRIX TTC
1	Filtre à Huile	4,60
2	Filtre à Air	5,40
3	Filtre à Gasoil	7,90
4	Filtre à Pollen	13,40
5	Bougie Diesel	6,95
6	Courroie de Distribution	38,00
7	Gallet	19,30
8	Tendeur	26,00
9	Pompe à Eau avec Joint	39,00
10	Joint	9,00
11	Culasse	450,00
12	Vis	12,00
13	Joint de Culasse	29,40
14	Joint de Collecteur	7,20
15	Joint de Vidange	0,60
16	Vis	4,20
17	Joint Bac à Huile	11,80

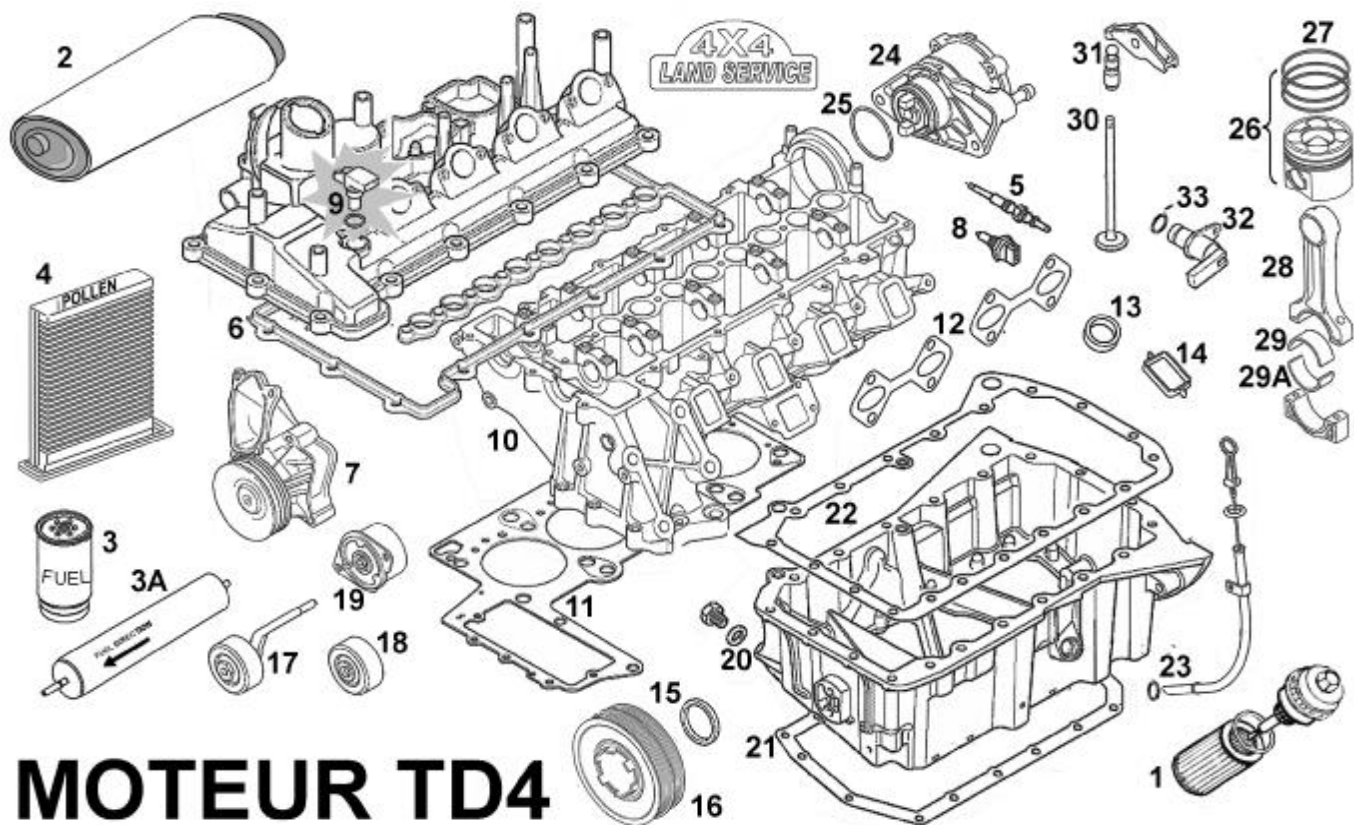
N°	DESCRIPTION	PRIX TTC
18	Joint	11,60
19	Bouchon + Joint	9,00
20	Joint de Bouchon Seul	1,90
21	Durite Emanation	29,00
22	Coussinet (Jeux)	32,00
23	Spi	4,80
24	Coussinet le 1/2	4,30
25	Vis	8,50
26	Bielle	129,00
27	Piston Complet	139,00
28	Segment pour un Piston	22,00
29	Calle	9,90
30	Puit de Jauge	19,15
31	Jauge à Huile	11,00
32	Soupape Admission	12,00
33	Soupape Echappement	13,00
34	Poussoir Hydraulique	18,00
35	Pochette haute sans joint culasse	79,00



## MOTEUR 2.0 DIESEL (suite)

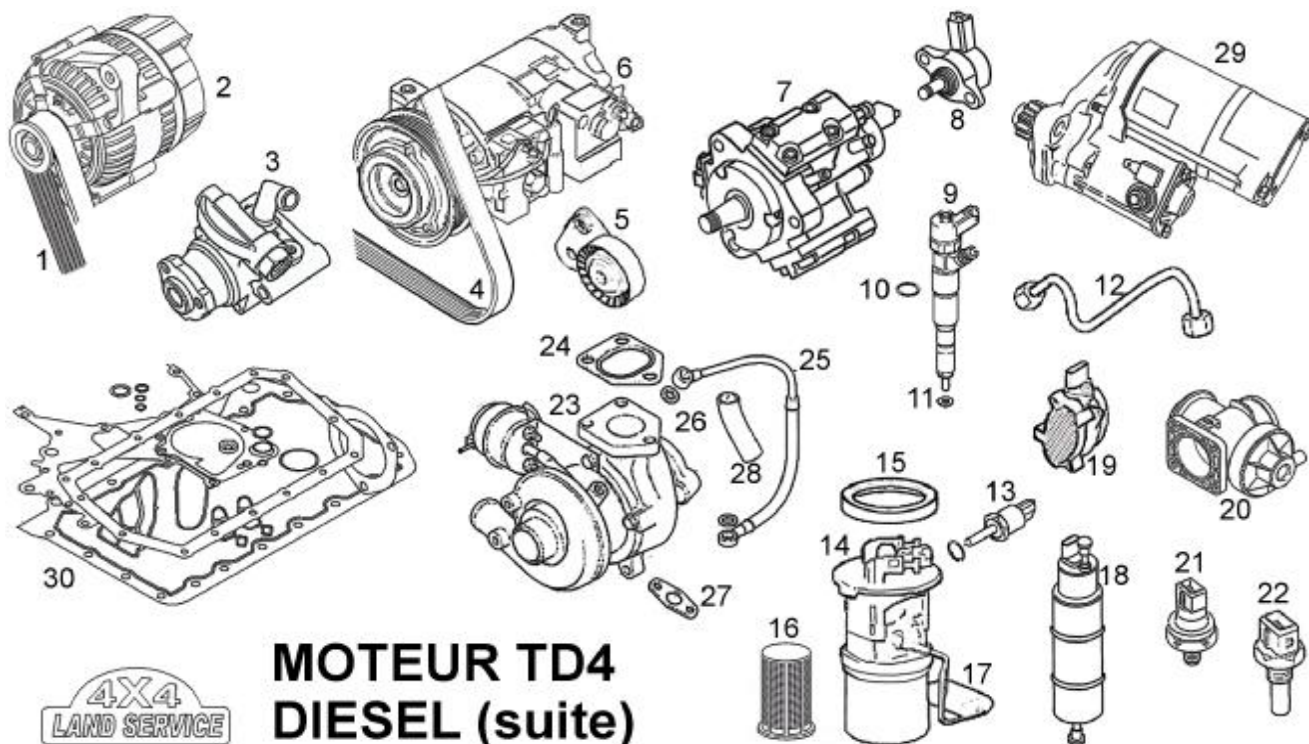
N°	DESCRIPTION	PRIX TTC
1	Courroie	27,50
2	Tendeur	32,00
3	Coupure Gasoil	93,00
4	Pompe Injection	995,00
5	Injecteur Piloté	339,00
6	Injecteur	98,00
7	Joint	0,55
8	Tube Seul	10,30
9	Joint de Retour	0,55
10	Jeux de 2 Tubes droits (1 et 2)	22,00
11	Jeux de 2 Tubes gauche (3 et 4)	22,00
12	Pompe + Jauge	139,00
13	Joint	9,80
14	Courroie (avec Clim,)	12,50
14A	Courroie (sans Clim,)( rare)	9,60
15	Alternateur	295,00
16	Tendeur	112,00

N°	DESCRIPTION	PRIX TTC
17	Pompe de Da ( avec Clim,)	297,00
17A	Pompe de Da ( sans Clim,)( rare)	268,00
18	Démareur	175,00
19	Compresseur avant YA552573	
19A	Compresseur après YA552573	
20	Turbo complet	837,00
21	Actuator	215,00
22	Tube Retour	95,00
22A	Joint	1,30
23	Tube Pression	89,00
24	Débimètre	173,00
25	Capteur Température	19,90
26	Capteur Vilebrequin	63,00
27	Mano contact Pression Huile	6,85
28	Sonde sur Culasse	10,75
29	Capteur Air	19,00
30	Capteur Temp, air Collecteur	32,50



# MOTEUR TD4

N°	DESCRIPTION	PRIX TTC
1	Filtere à Huile	7,95
2	Filtere à Air	16,95
3	Filtere à Gasoil => 2002	14,95
3A	Filtere à Gasoil => 2002	9,80
4	Filtere à Pollen	13,40
5	Bougie préchauffage	6,95
6	Joint Cache Culbuteur	18,90
7	Pompe à Eau	74,00
8	Capteur Température	99,00
9	Capteur Arbre à Cane	110,00
10	Culasse	1 895,00
11	Joint de Culasse (1,55 mm)	95,00
11A	Joint de Culasse (1,65 mm)	90,00
12	Joint d'Echappement	9,10
13	Joint Admission	2,80
14	Joint d'Admission	2,80
15	Joint Spi Avant	24,00
16	Poulie Avant	195,00
17	Gallet Mobile	99,00
18	Gallet Fixe	39,00
19	Tendeur Automatique	98,00
20	Joint de Vidange	
21	joint Bac à Huile	13,80
22	Joint de Bloc	33,00
23	Joint	0,95
24	Pompe à Vide +Joint	365,00
25	Joint	1,55
26	Piston Complet	149,00
27	Segment Std ( pour 1 piston)	79,00
28	Bielle	215,00
29	1/2 Coussinet Haut Std (Bleu)	6,50
29A	1/2 Coussinet Bas Std (Bleu)	6,50
30	Soupape Ad ou Echap	22,00
31	Poussoir Hydrolique	21,00
32	Capteur Vibrequin	107,00
33	Joint	1,55
34	Pochette Joint ( sans Joint de Cul.)	169,00

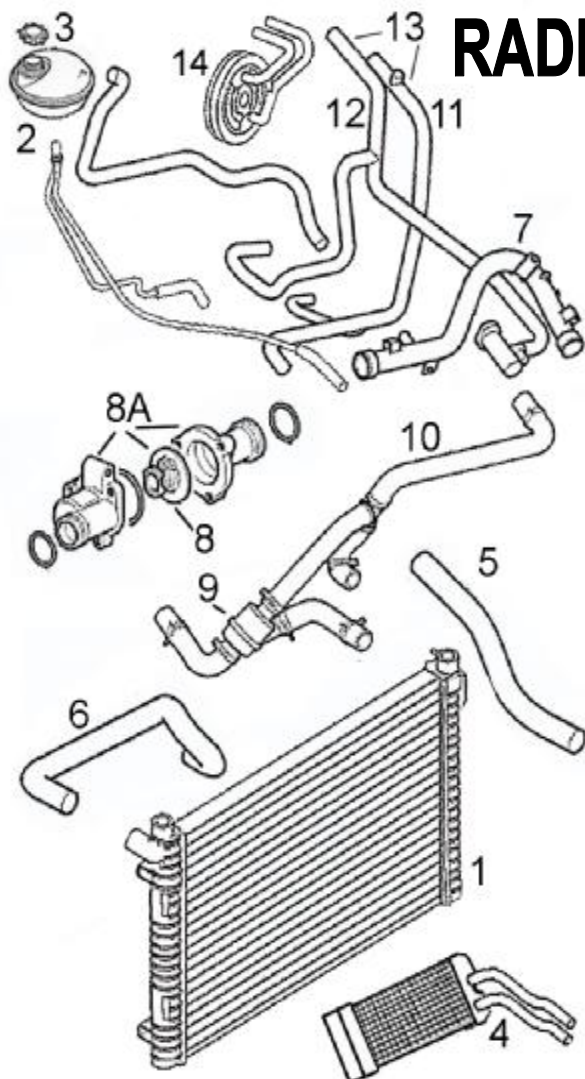


## MOTEUR TD4 DIESEL (suite)

N°	DESCRIPTION	PRIX TTC
1	Courroie Alter, DA, Pompe Eau	18,50
2	Alternateur	284,00
3	Pompe de Da	290,00
4	Courroie Clim	17,00
5	Tendeur Clim,	34,00
6	Compresseur Clim,	698,00
7	Pompe Injection	
8	Coupure Pompe	189,00
9	Injecteur pour Boite Manuel	299,00
9A	Injecteur pour Boite Auto	460,00
10	Joint	4,60
11	Joint	2,40
12	Tube injecteur N°1 ou N°3	23,00
12A	Tube injecteur N°2 ou N°4	23,00
12B	Tube de Pompe à Rampe	35,00
13	Régulateur de Pression	179,00
14	Pompe + Jauge => 2A200915	389,00
14A	Pompe + Jauge 2A200916 =>	462,00

N°	DESCRIPTION	PRIX TTC
15	Joint	11,00
16	Filtre Seul	24,00
17	Jauge Seul	69,00
18	Pompe GO Exter, 2001	287,00
18A	Pompe GO Exter, 2002 et +	254,00
19	Débimètre	178,00
20	Vanne EGR	139,00
21	Sonde Pression d'Huile	7,90
22	Capteur d'Air	32,30
23	Turbo	1 320,00
24	Joint	6,50
25	Tube Pression	24,00
26	Joint	0,20
27	Joint	0,78
28	Tube	6,10
29	Demareur	249,00
30	Pochette sans Joint de Culasse	142,00

Prix et images non contractuels



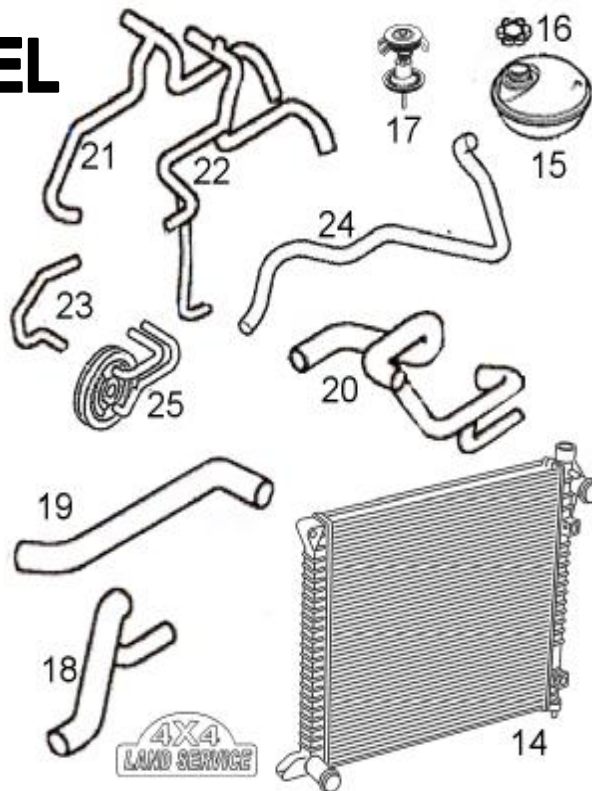
# RADIATEUR 1,8L ESSENCE

N°	DESCRIPTION	PRIX TTC
1	Radiateur (Moteur 1,8L Essence)	159,00
2	Vase 2ème Montage	31,00
3	Bouchon pour Vase 2	5,60
3A	1er Bouchon a 3A289350	3,90
4	Radia Chauffage a 2000	153,00
4A	Radia Chauffage 2A000001 a	245,00
5	Durite Basse	9,90
6	Durite Haute	16,00
7	Durite Métal	68,00
8	Thermostat seul a YA999999	11,00
8A	Thermostat a YA999999 (Complet)	56,00
9	Thermostat 1A et +	42,00
10	Durites + Therm. 1A a 5A476242	90,00
10A	Durites + Thermostat 5A476242 a	83,00
11	Durite Chauffage Sortie AV1A	37,00
12	Durite Aller AV1A	33,00
13	2 Durites 1A et + ( les 2)	

Durite N°10 : Kit Durite Haute  
+ Basse + Thermostat 1A et

# RADIATEUR 2L DIESEL

N°	DESCRIPTION	PRIX TTC
14	Radiateur (Moteur 2L Diesel)	149,00
15	Vase 2ème Montage	31,00
16	Bouchon pour Vase 2	5,60
4	Radia Chauffage	153,00
17	Thermostat	16,00
18	Durite Refroidissement Huile	39,00
19	Durite Basse	29,60
20	Durite Haute	79,00
21	Durite Chauffage Entrée	40,00
22	Durite Chauffage Sortie	75,00
23	Durite Refroidissement IRD	18,40
24	Durite de Vase	12,40
25	Refroidisseur IRD	164,00

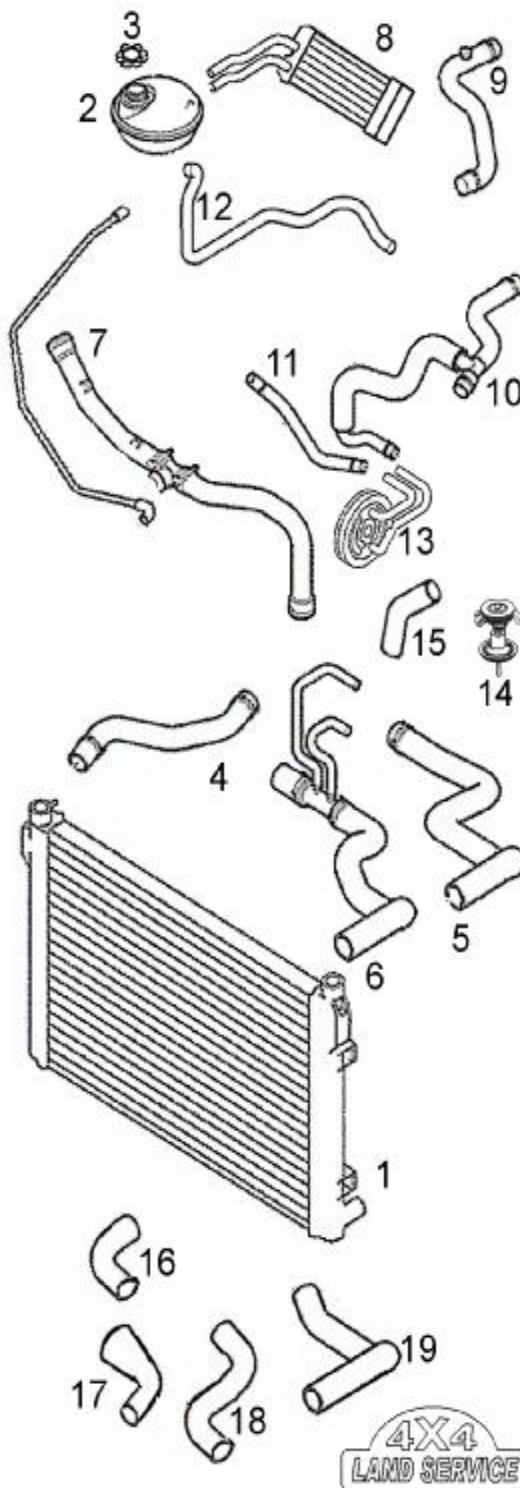


## RADIATEUR 2 L (FIN)

26	Durite de Intercool. au Turbo	26,00
27	Durite de Intercool. à Admis.	21,00

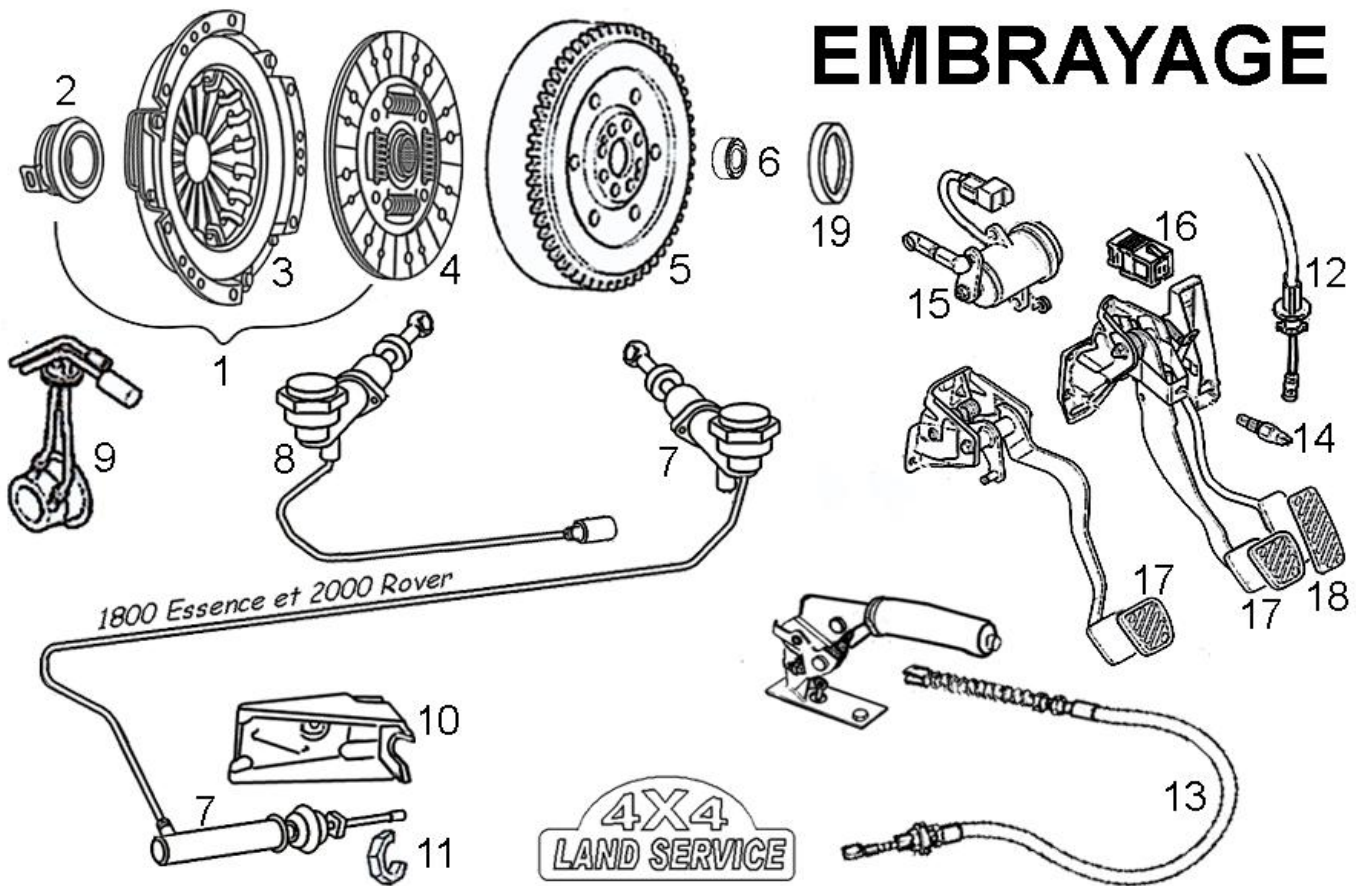
## RADIATEUR TD4

N°	DESCRIPTION	PRIX TTC
1	Radiateur	198,00
2	Vase 2ème Montage	31,00
3	Bouchon pour 2ème Montage	5,60
3A	1er Bouchon avant 3A289376	3,90
4	Durite Haute Boite Manu.	43,00
4A	// // Boite Manu. 2A231183 =>	37,00
4B	Durite Boite Auto. => 2A231182	52,00
4C	Durite Boite Auto. 2A231182 =>	46,00
5	Durite Basse Boite Manuelle	33,00
6	// // Boite Auto. => 2A231182	79,00
6A	// // Boite Auto. 2A231182 =>	33,00
7	Durite	99,00
8	Radia. Chauffage 2A =>	245,00
8A	Radia. Chauffage 1A => 2A	153,00
9	Durite Chauffage	21,00
10	Chauffage 1A => 2A363661	39,00
10A	Chauffage 2A363662 =>	49,00
11	Durite Retour IRD 1A =>	15,00
12	Durite de Vase	39,00
13	Refroidisseur IRD	148,00
14	Thermostat sur moteur	51,00
15	Durite du Thermostat	17,00
16	Durite à 90°	10,30
17	Durite Inter. Sortie Turbo à 90°	42,00
18	Durite de Inter. à Admission (gauche)	24,00
19	Durite de Turbo à Inter (droite)	25,00



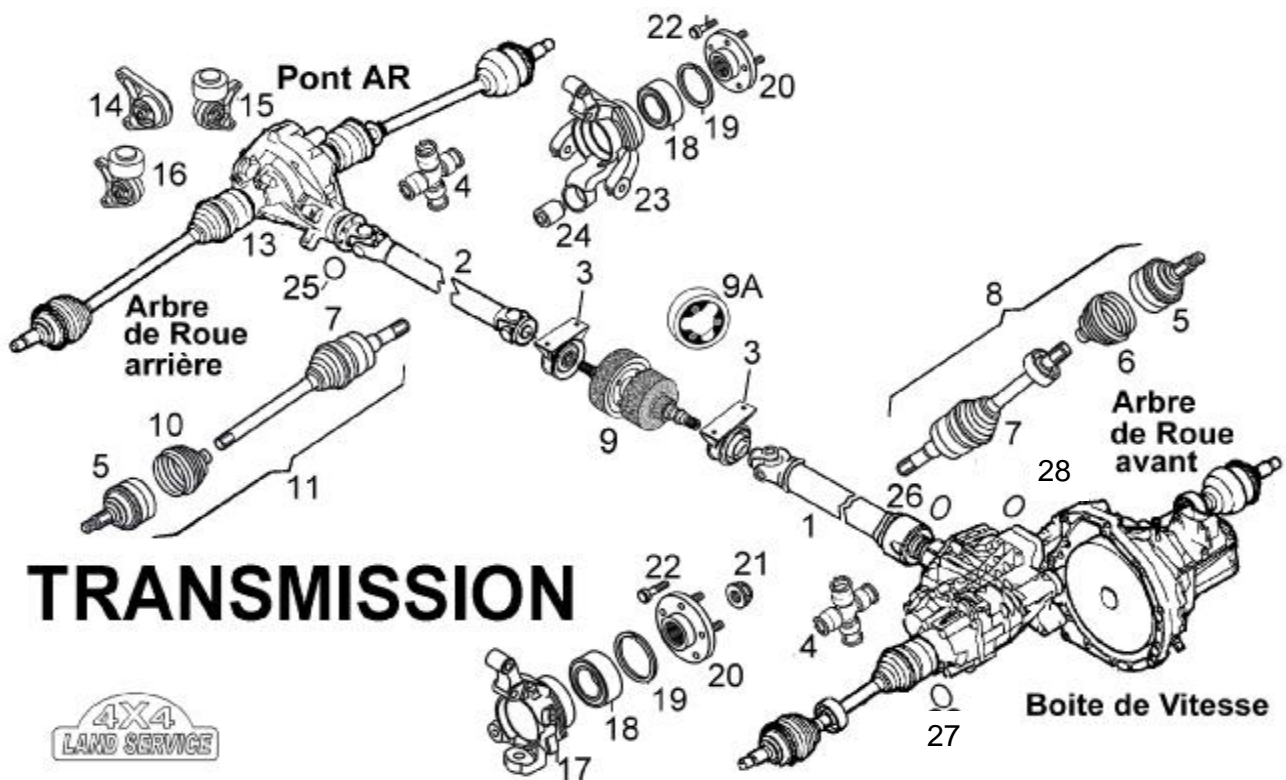
Pour toute autre pièce non représentée, Contactez nous au 01 34 67 76 85

# EMBRAYAGE



N°	DESCRIPTION	PRIX TTC
1	Kit Embrayage mot, 1800 Ess,	139,00
1A	Kit Embr, mot, 2 L Diesel Rover	139,00
1B	Kit TD4 sans Butée	119,00
2	Butée pour 1800 Ess, et 2 L Rover	19,60
3	Mecanisme 1800 Ess, 2 L Rover	63,00
3A	Mécanisme mot; TD4	74,00
4	Disque 1800 Ess, et 2 L Rover	68,00
4A	Disque TD4	79,00
5	Volant TD4	789,00
6	Roulement Pilote TD4	18,50
7	Emetteur Récepteur 1800, et 2 L	99,00
8	Emetteur TD4	149,00
9	Récepteur et Butée TD4	96,00
10	Tôle de Récepteur	14,50
11	Clip Plastique	3,50
12	Câble Accél, 1800 de 1997 à 2000	43,00

N°	DESCRIPTION	PRIX TTC
12A	Câble Accél, 1800 de 2000 à 2004	
12B	Câble Accél, 2000 Rover	43,00
13	Câble Frein à main Droit => 2000	22,00
13A	Câble Fr.à main Gauche => 2000	22,00
13B	Câble Frein à main D. de 1A =>	57,00
13C	Câble Fr. à main G. de 1A =>	57,00
14	Inter Stop avant 1A	11,60
14A	Inter Stop de 1A à 1A326956	16,75
14B	Inter Stop de 1A326957 et +	17,35
15	Potentiomètre Accélérateur TD4	
16	Contacteur	11,60
17	Patin de Pédale	5,60
18	Patin d'Accélérateur	9,80
19	Spi arrière Moteur 1800	14,50
19A	Spi arrière Moteur 2000	32,00
19B	Spi arrière Moteur TD4	31,00

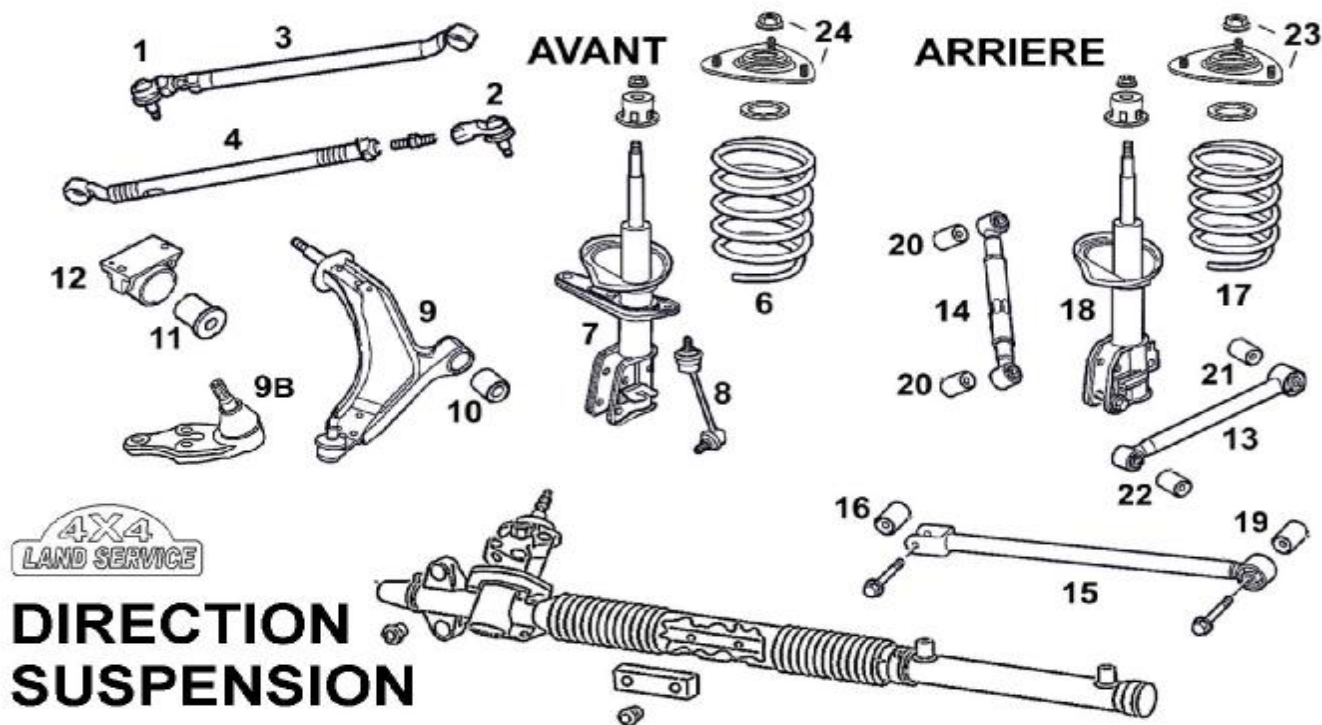


# TRANSMISSION

N°	DESCRIPTION	PRIX TTC
1	Arbre Av. tout modèle et TD4	397,00
2	Arbre Ar. Tout modèle et TD4	
3	Palier avant ou arrière	47,00
4	Croisillon tout modèle	15,80
5	Joint Homocyné. a YA	69,00
5A	Joint Homocyné. Ar 2A a	236,00
6	Soufflet	15,30
7	Soufflet int. (Ts modèles)	22,00
8A	Cardan sauf TD4	215,00
8B	Cardan 1800 / 2000 2A a	215,00
8C	Cardan Av D TD4 a 2001	215,00
8D	Cardan Av G TD4 a 2001	215,00
8E	Cardan Av D TD4 2002 a	289,00
8F	Cardan Av G TD4 2002 a	289,00
9	Visco	629,00
9A	Damper Seul	159,00
10	Manchon	22,00
11	Arbre AR a 1A 999	239,00

N°	DESCRIPTION	PRIX TTC
11A	Arbre AR 2A a	469,00
13	Nez de pont ech/std	490,00
14	Support central	19,00
15	Support droit	48,00
16	Support gauche	48,00
17	Carter Avant ( Préciser N° de série)	
18	Roulement 1996 ⇔ 2001	28,40
18B	Roulement 2001 ⇔ 2004	32,00
19	Clips	2,00
20	Moyeux	73,00
21	Ecroux	3,40
22	Goujon de Roue	2,30
23	Carter Avant ( Préciser N° de série)	
24	Silent Bloc	13,00
25	Spi de Nez de Pont	10,40
26	Spi sortie de Transfert	7,20
27	Spi sortie droit	13,90
28	Spi Gauche	9,70

Prix et images non contractuels

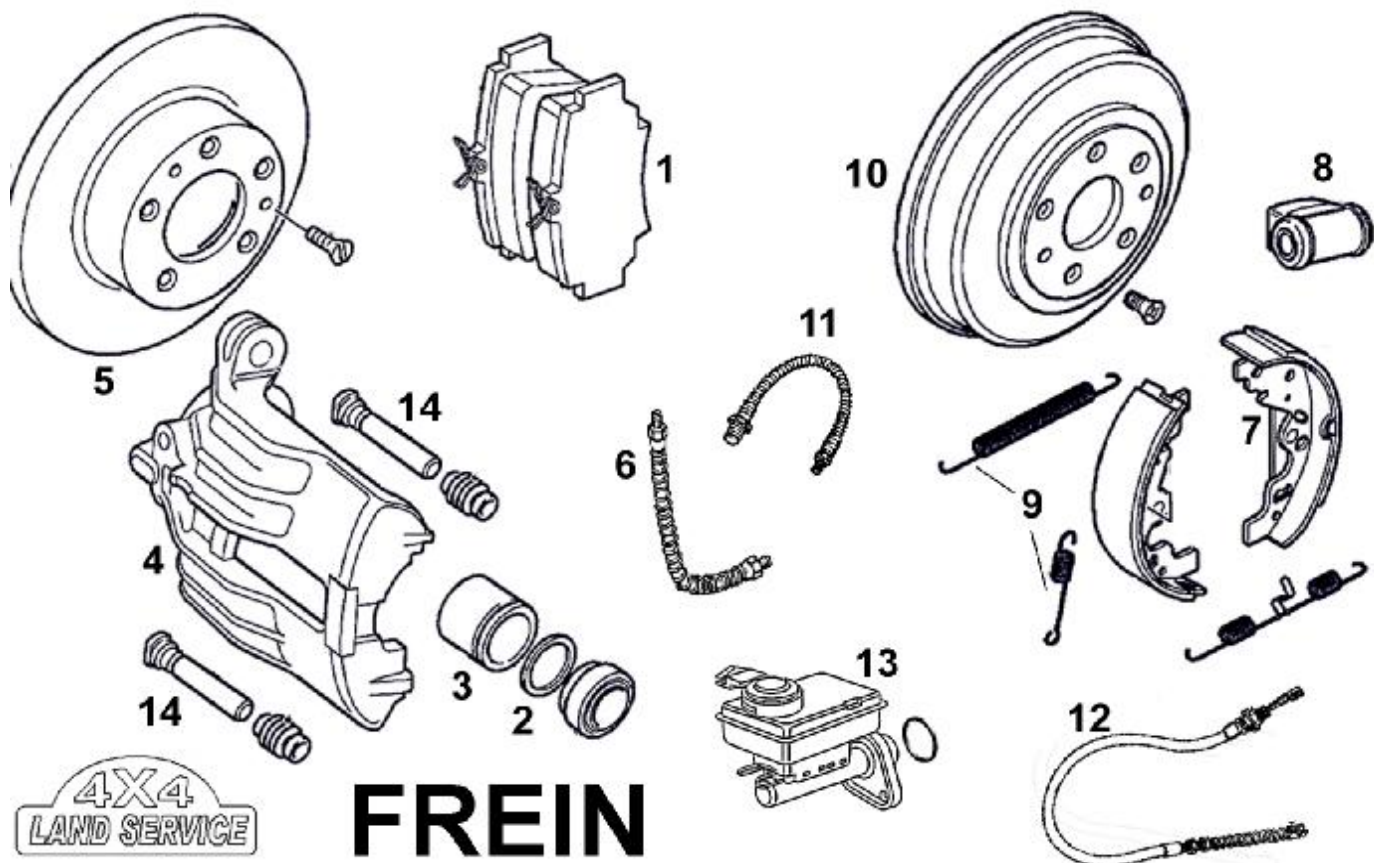


## DIRECTION SUSPENSION

N°	DESCRIPTION	PRIX TTC
1	Rotule droite	14,30
2	Rotule gauche	14,30
3	Barre d'accouplement dr.	97,00
4	Barre d'accouplement g.	97,00
6	Ressort Avant ess.1800	77,00
6A	Ressort Avant TD4	77,00
6B	Ressort Avant diesel TDI	77,00
7	Amort. av. d. 1800 ess	89,00
7A	Amort. av. g.1800 ess.	89,00
7B	Amort. av. d. 2000 dies.	89,00
7C	Amort. av. g.2000 dies.	89,00
7D	Amortisseur av. droit TD4	89,00
7E	Amort. av. gauche TD4	89,00
8	Biellette	16,00
9	Triangle droit	69,00
9A	Triangle gauche	69,00
9B	KIT ROTULE INFERIEUR	24,00

N°	DESCRIPTION	PRIX TTC
10	Silent Bloc	9,80
11	Silent Bloc	23,00
11A	Silent Bloc S°YA524789 a	19,00
13	Barre avant	54,00
14	Barre arrière réglable	117,00
15	Tiran arrière a S°YA548746	139,00
16	Silent Bloc côté moyeux	14,50
17	Ressort arrière	79,00
18	Amorti. AR. d. 1800 ess	69,00
18A	Amorti. AR. g. 1800 ess	69,00
19	Silent Bloc côté caisse	8,90
20	Silent Bloc de barre réglable	6,60
22	Silent Bloc	8,70
23	Support Avant	52,00
24	Support Arrière a 2000	135,00
24A	Support Arrière 1A a	52,00

Prix et images non contractuels



# FREIN

## FREIN jusqu'à 2000

N°	DESCRIPTION	PRIX TTC
1	Plaquette avant	36,00
2	Kit Etrier	14,00
3	Piston	13,40
4	Etrier avant droit (Ech. Std.)	106,00
4A	Etrier avant gauche (Ech. Std.)	106,00
5	Disque	32,00
6	Flexible avant	26,00
7	Machoières arrière	29,00
8	Cylindre arrière	18,50
9	Ressorts jeux	15,00
10	Tambour	28,00
11	Flexible AR	19,00
12	Cable de Frein à main D	22,00
12A	Cable de Frein à main G	22,00
13	Maitre Cylindre Frein avec ABS	139,00
14	Kit Axes	24,00

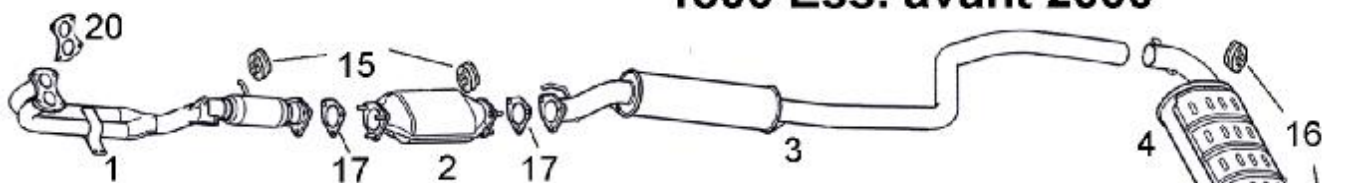
## FREIN après 2000 = 1A

N°	DESCRIPTION	PRIX TTC
1	Plaquette avant	38,00
2	Kit Etrier	9,00
3	Piston	12,50
4	Etrier avant droit (Neuf)	110,00
4A	Etrier avant gauche (Neuf)	110,00
5	Disque	32,00
6	Flexible avant	21,00
7	Machoières arrière	29,00
8	Cylindre arrière	19,00
9	Ressorts jeux	14,00
10	Tambour	47,00
11	Flexible AR	16,00
12	Cable de Frein à main D	56,00
12A	Cable de Frein à main G	56,00
13	Maitre Cylindre Frein avec ABS	139,00
14	Kit Axes	24,00

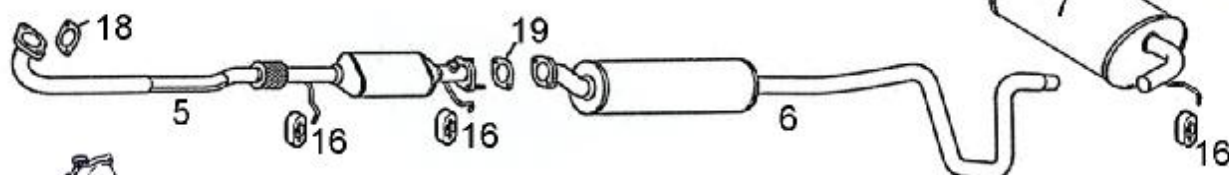
Prix et images non contractuels

# ECHAPPEMENT

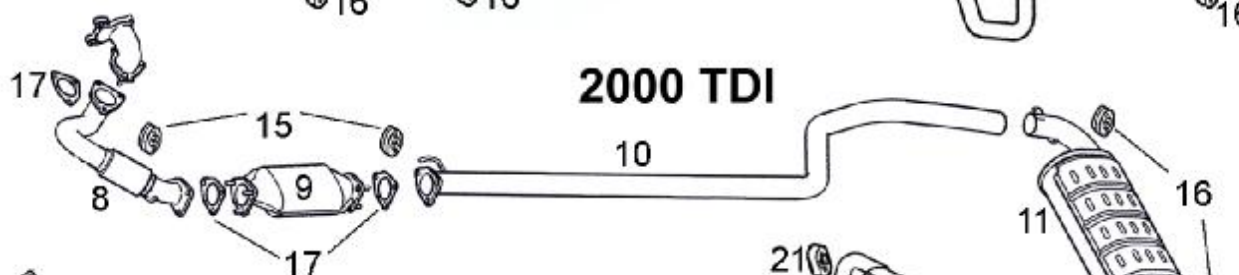
## 1800 Ess. avant 2000



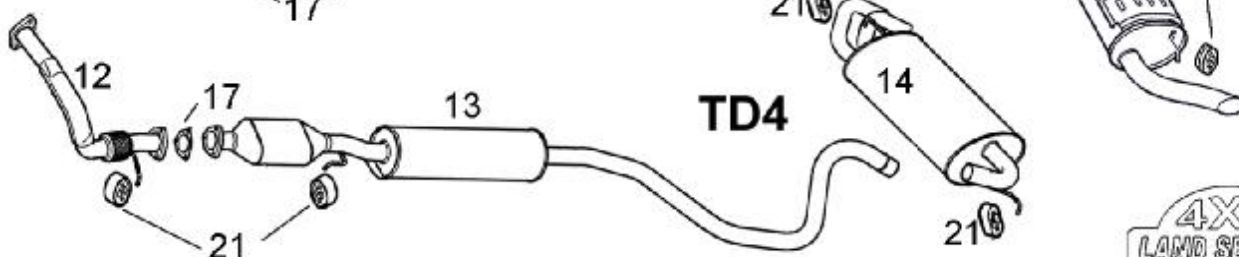
## 1800 Ess. 1A →



## 2000 TDI



## TD4



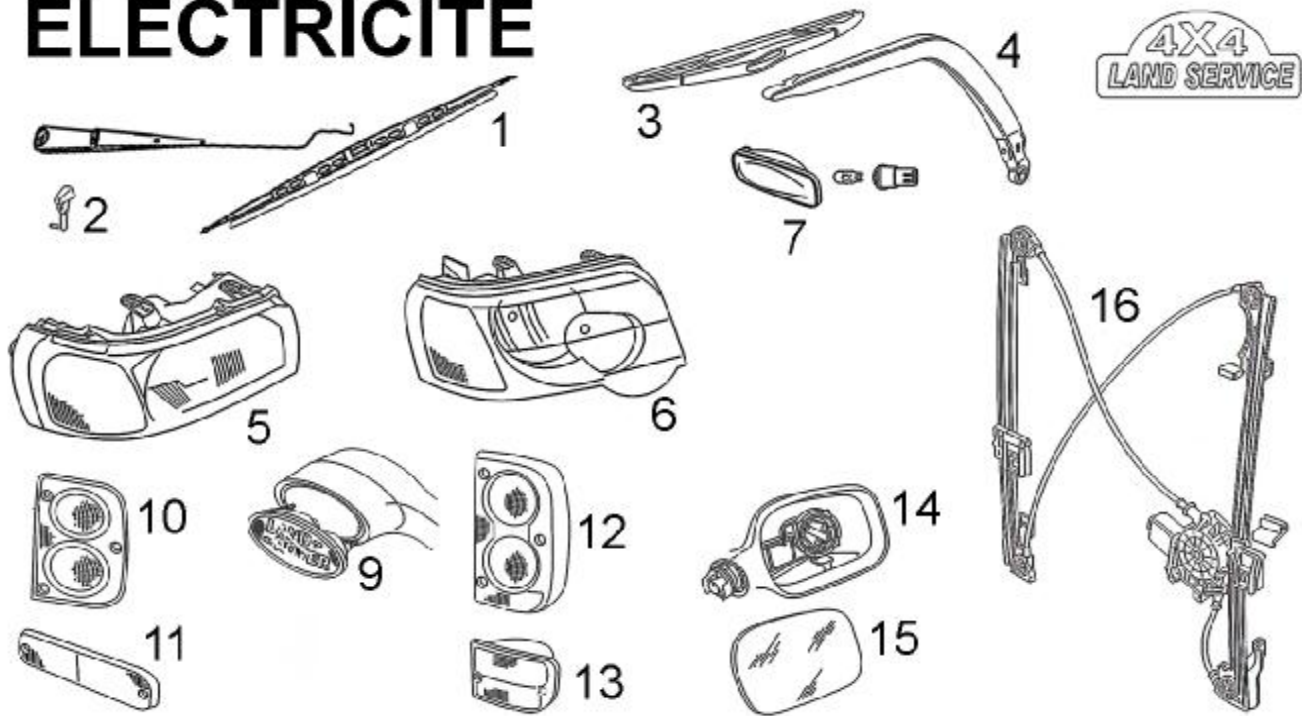
N°	DESCRIPTION	PRIX TTC
1	Descente 1800 Av. 2000	139,00
2	Cataliseur 1800 Av. 2000	186,00
3	Tube Central	69,00
4	Silencieux	62,00
5	Cataliseur de 1A à 2A212542	317,00
5A	Cataliseur de 2A212542 à 4A45	
6	Tube Central	83,00
7	Silencieux	114,00
8	Descente 2L Diesel	123,00
9	Cataliseur	239,00
10	Tube	43,00

N°	DESCRIPTION	PRIX TTC
11	Silencieux	73,00
12	Descente	153,00
13	N°de Serie SVP	
14	Silencieux	97,00
15	Support	5,78
16	Support	2,90
17	Joint	1,90
18	Joint	3,10
19	Joint	2,35
20	Joint	1,49
21	Support	13,50

Prix et images non contractuels

Pour toute autre pièce non représentée, Contactez nous au 01 34 67 76

# ELECTRICITE



N°	DESCRIPTION	PRIX TTC
1	Raclette Chauffeur	7,30
1A	Raclette Passager	5,10
2	Gicleur Avant	9,00
3	Raclette arrière	4,05
4	Bras Arrière	16,60
5	Phare Droit => 2000 (Orange)	229,00
5A	Phare Gauche => 2000 (Orange)	229,00
5B	Phare Droit 1A => (Blanc)	239,00
5C	Phare Gauche 1A => (Blanc)	239,00
6	Phare Droit 4A =>	259,00
6A	Phare Gauche 4A =>	259,00
7	Répétiteur Orange	15,80
7A	Répétiteur Blanc	19,30
9	Feu Stop 4A	31,00
10	Feu Droit avant 4A	84,00
10A	Feu Gauche avant 4A	84,00
11	Feu de PC Droit	59,80
11A	Feu de PC Gauche	59,80
11B	Feu Droit 2002 =>2003	69,00
11C	Feu Gauche 2002 =>2003	69,00

N°	DESCRIPTION	PRIX TTC
12	Feu Droit 2004 =>	63,00
12A	Feu Gauche 2004 =>	63,00
13	Feu Arrière Droit 2004 =>	43,00
13A	Feu Arrière Gauche 2004 =>	43,00
14	Rétro Droit => 2000	109,00
14A	Rétro Gauche => 2000	109,00
14B	Rétro Droit 2201=> 2004	119,00
14C	Rétro Gauche 2201=> 2004	119,00
15	Glace Rétro Droit => 2000	26,00
15A	Glace Rétro Gauche => 2000	26,00
15B	Glace Rétro Droit 2201=> 200	33,00
15C	Glace Rétro Gauche 2201=> 2	33,00
16	Lève Vitre AVD =>2004	129,00
16A	Lève VitreAVG =>2004	129,00
16B	Lève Vitre ARD =>2004	116,00
16C	Lève VitreARG =>2004	116,00
16D	Lève Vitre ARD =>1A	98,00
16E	Lève VitreARG =>1A	98,00
16F	Lève Vitre Coffre Arrière	397,00

Prix et images non contractuels