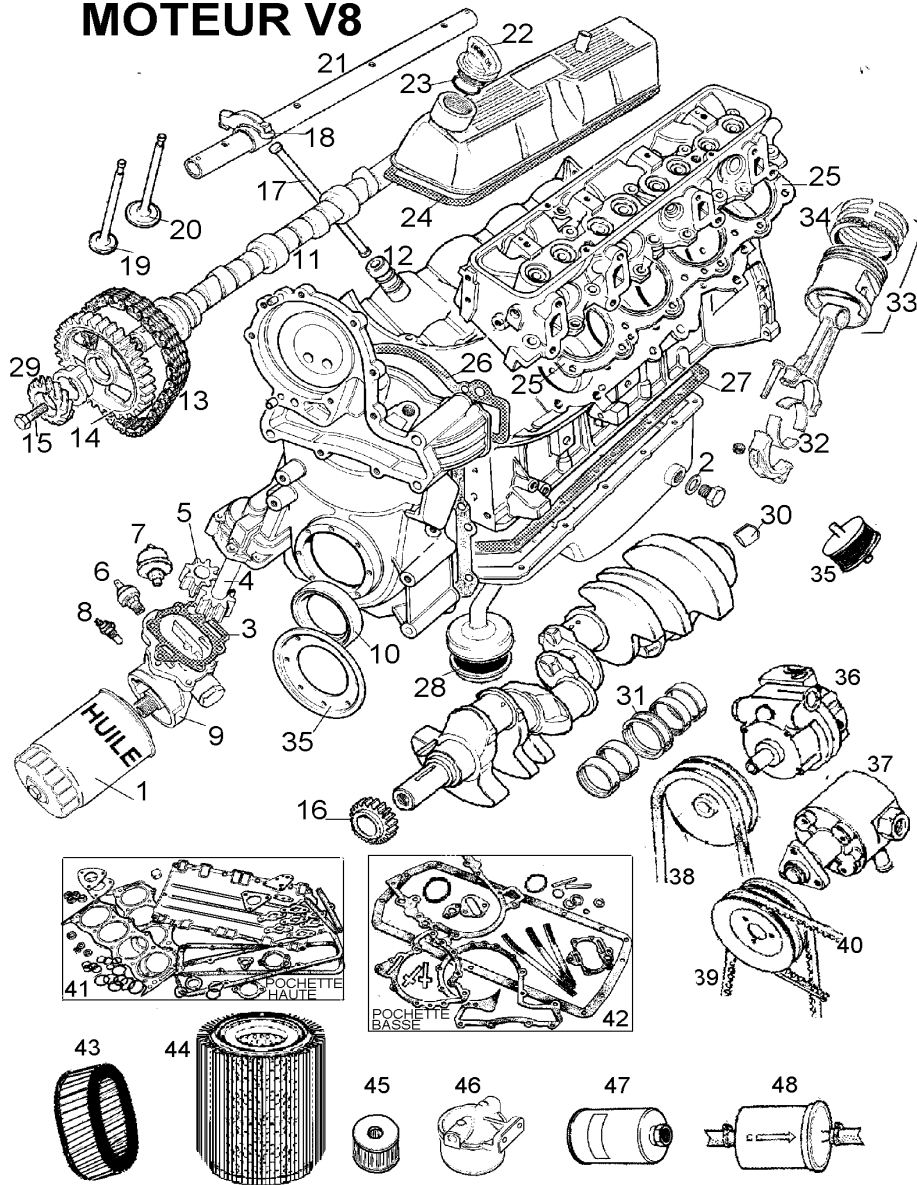


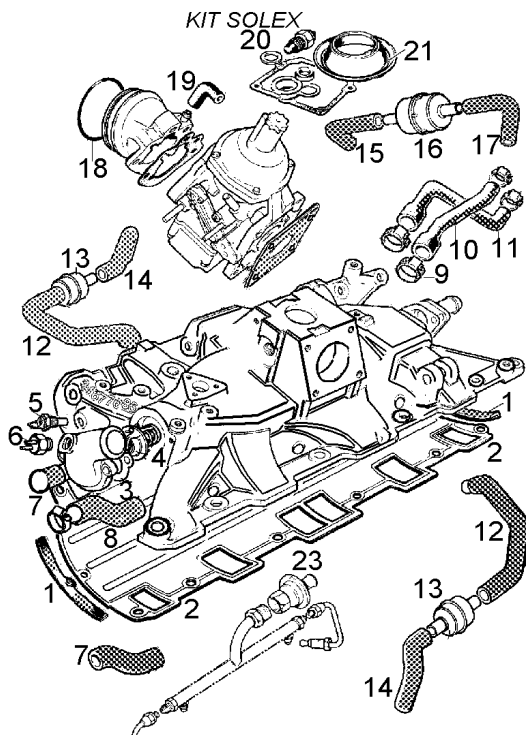
MOTEUR V8



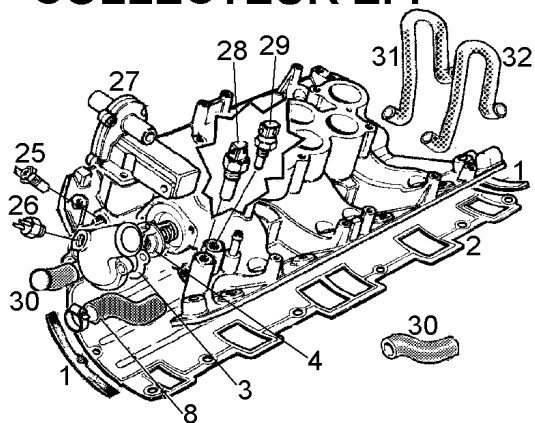
MOTEUR V8

| N° | DESCRIPTION | PRIX T.T.C | N° | DESCRIPTION | PRIX T.T.C |
|-----|-------------------------|------------|-----|------------------------------|------------|
| 1 | FILTRE A HUILE | 3,15 € | 26 | JOINT DE FACADE | 1,40 € |
| 2 | JOINT DE VIDANGE | 0,95 € | 27 | JOINT DE BAC A HUILE | 2,95 € |
| 3 | JOINT POMPE A HUILE | 0,95 € | 28 | CREPINE SEULE | |
| 4 | PIGNON POMPE A HUILE | 34,00 € | 29 | PIGNON | 49,00 € |
| 5 | PIGNON | 7,50 € | 30 | BAGUE PILOTE | 2,35 € |
| 6 | MANO CONTACT HUILE | 4,40 € | 31 | COUSSINET DE PALIER STD | 32,00 € |
| 7 | MANO PRESSION | 47,00 € | 32 | COUSS. DE BIELLE LE JEU STD. | 27,00 € |
| 8 | SONDE TEMP. HUILE | 4,80 € | 33 | PISTON 9,35 STD | 54,00 € |
| 9 | CARTER POMPE HUILE | 270,00 € | 33B | PISTON 3,9 | 105,00 € |
| 9A | KIT REPARATION | | 34 | JEU SEGM. STD | 12,00 € |
| 10 | SPI AV | 6,10 € | 34B | JEU SEGM. 3,9 STD | 19,00 € |
| 11 | ARBRE A CAME 3,5 CARBU. | 92,00 € | 35 | SILENT BLOC | 9,00 € |
| 11A | ARBRE A CAME 3,5 EFI | 95,00 € | 36 | POMPE DA ANCIENNE (FONTE) | |
| 11B | ARBRE A CAME 3,9 EFI | 95,00 € | 37 | POMPE DA > 89 (tôle) | 240,00 € |
| 12 | POUSSOIR HYDRAULIQUE | 7,40 € | 37A | POMPE DA < 89 (tôle) | 240,00 € |
| 13 | CHAINE | 19,00 € | 38 | COURROIE(ANCIENNE) | 6,00 € |
| 14 | PIGNON D'ARBRE A CAME | 16,00 € | 39 | COURROIE VILO. / POMPE | 6,00 € |
| 15 | VIS | 1,20 € | 40 | COURROIE POMPE | 6,50 € |
| 16 | PIGNON DISTRIBUTION | 9,50 € | 41 | POCHETTE HAUTE 3,5 CARBU | 32,00 € |
| 17 | TIGE DE CULBUTEUR | 2,95 € | 41B | POCHETTE HAUTE 3,5/3,9 | 49,00 € |
| 18 | CULBUTEUR DROIT | 9,95 € | 42 | POCHETTE BASSE | 26,00 € |
| 18A | CULBUTEUR GAUCHE | 9,95 € | 43 | FILTRE AIR CARBU | 4,80 € |
| 19 | SOUPAPE ECHAP. | 7,80 € | 44 | FILTRE AIR EFI | 8,60 € |
| 20 | SOUPAPE ADMISSION | 7,00 € | 45 | FILTRE ESS. CARBU | 4,15 € |
| 21 | RAMPE DE CULBUTEUR | 34,00 € | 47 | FILTRE ESS APRES HA | 6,70 € |
| 22 | BOUCHON HUILE | 12,00 € | 48 | FILTRE ESS. AVANT HA | 20,00 € |
| 23 | JOINT | 0,99 € | 49 | JOINT ECH. | 0,98 € |
| 24 | JOINT DE CACHE CULBU. | 2,50 € | 49 | JOINT ECH. | 0,98 € |
| 25 | JOINT DE CULASSE 3,5 | 5,90 € | 49 | JOINT ECH. | 0,98 € |
| 25A | JOINT DE CULASSE 3,9 | 6,90 € | 49 | JOINT ECH. | 0,98 € |

COLLECTEUR CARBU



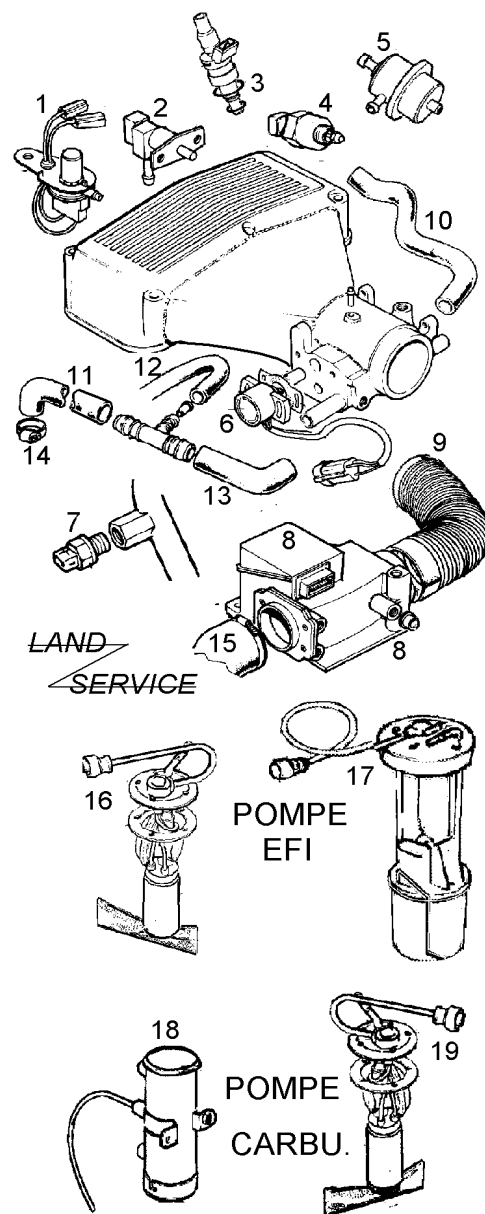
COLLECTEUR EFI



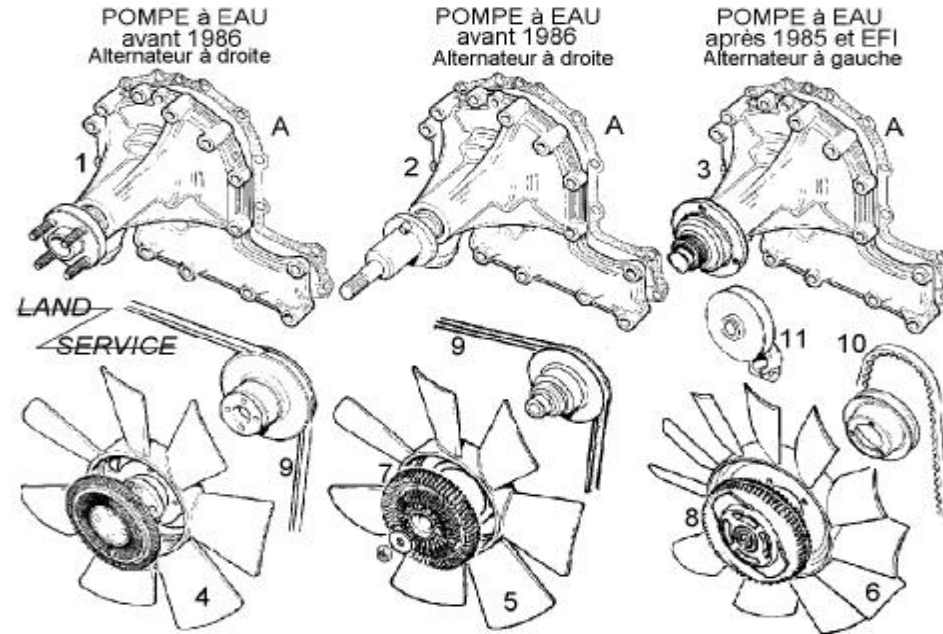
| N° | DESCRIPTION | PRIX T.T.C |
|-----|-----------------------|------------|
| 1 | JOINT | 2,60 € |
| 2 | TOLE DE COLLECT. | 9,00 € |
| 3 | JOINT | 1,65 € |
| 4 | THERMOSTAT 82° | 6,00 € |
| 5 | SONDE TEMP. EAU | 8,00 € |
| 6 | INTER DE VENTILATEUR | 17,00 € |
| 7 | DURITE BY.PASS | 7,00 € |
| 8 | DURITE RETOUR | 7,00 € |
| 9 | COLLIER | 1,20 € |
| 10 | DURITE CHAUFFAGE | 5,50 € |
| 11 | DURITE CHAUFFAGE | 5,50 € |
| 12 | DURITE SAUF SU | 17,00 € |
| 12A | DURITE CARBU SU | 26,00 € |
| 13 | FLAME TRAP | 5,60 € |
| 14 | DURITE SAUF SU | 17,00 € |
| 14A | DURITE CARBU SU | 26,00 € |
| 15 | DURITE | 6,20 € |
| 16 | FILTRE | 3,50 € |
| 17 | DURITE | 6,20 € |
| 18 | JOINT | 2,50 € |
| 19 | COUDE CARBU SU | |
| 20 | KIT CARBU | 58,00 € |
| 21 | MEMBRANE SAUF SU | 3,00 € |
| 22 | CLAPET | |
| 23 | JOINT | 0,90 € |
| 24 | JOINT | 0,40 € |
| 25 | SONDE EAU 3,5 | 8,00 € |
| 25A | SONDE EAU 3,5 EFI | 11,00 € |
| 25B | SONDE EAU 3,9 | 11,00 € |
| 26 | SONDE VENTILATEUR | 12,00 € |
| 27 | VANNE AIR | |
| 28 | CONTACTEUR THERMOSTAT | |
| 29 | MANO CONTROLE TEMPER | 12,00 € |
| 30 | DURITE CHAUFFAGE | 6,00 € |
| 31 | DURITE | 6,00 € |
| 32 | DURITE | 6,00 € |

COLLECTEUR INJECTION EFI

| N° | DESCRIPTION | PRIX TTC |
|-----|-------------------------|----------|
| 1 | COUPURE INJECTION | |
| 2 | INJECTEUR DEPART FROID | |
| 3 | INJECTEUR 3,5 | 65,00 € |
| 3A | INJECTEUR 3,9 | 72,00 € |
| 4 | STEPPER MOTOR | 116,00 € |
| 5 | REGULATEUR PRESSION 3,5 | 116,00 € |
| 5A | REGULATEUR P. 3,9 | 116,00 € |
| 6A | POTENTIOMETRE 3,9 | 159,00 € |
| 7 | SONDE TEMP. ESS CATALYT | 41,00 € |
| 8 | DEBIT METRE 3,5 | 540,00 € |
| 8A | DEBIT METRE 3,9 | 269,00 € |
| 9 | DURITE AIR 3,5 | 59,00 € |
| 9A | DURITE AIR 3,9 | 47,00 € |
| 10 | DURITE 3,5 | 33,00 € |
| 10A | DURITE 3,9 | 14,00 € |
| 11 | DURITE | 17,00 € |
| 12 | DURITE | 3,25 € |
| 13 | DURITE | 4,75 € |
| 14 | COLLIER | |
| 15 | DURITE AIR 3,5 | |
| 16 | POMPE EFI | 69,00 € |
| 17 | POMPE/JAUGE EFI 3,9 | 110,00 € |
| 18 | POMPE CARBU. FACET | 69,00 € |
| 19 | POMPE CARBU. IMMERGE | 69,00 € |

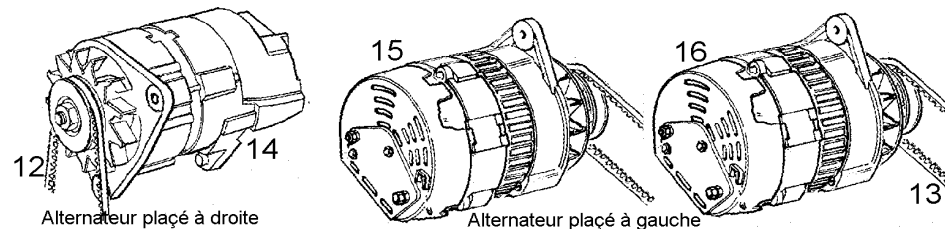


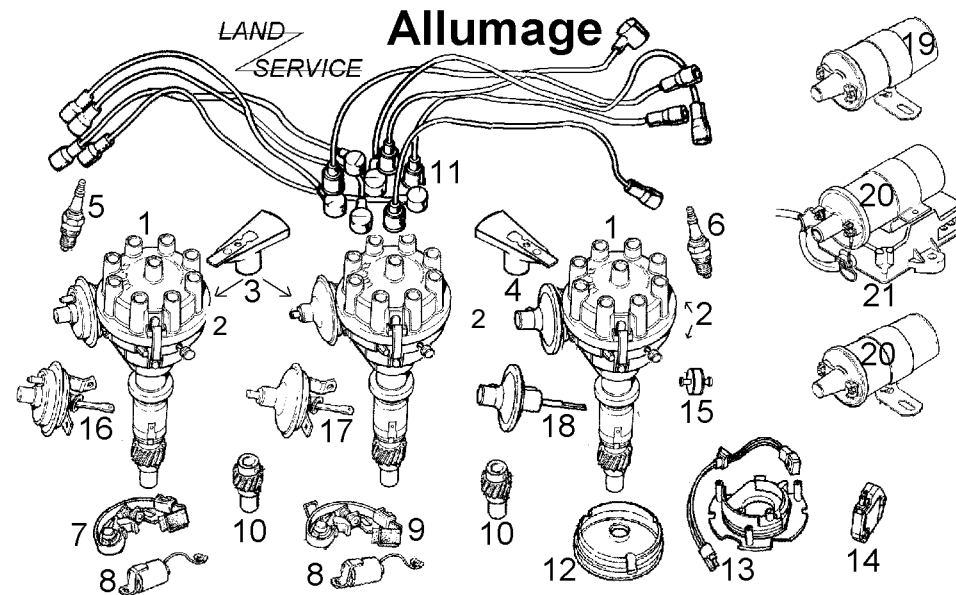
Pompes V8, Ventilateurs V8 et Alternateurs V8



| N° | DESCRIPTION | PRIX T.T.C |
|-----------|-----------------------------|------------|
| A | JOINT POMPE A EAU | 2,40 € |
| 1 | POUR AIR CONDI. ORIGINE | 89,00 € |
| 1A | POUR AIR CONDI. ORIGINE 9,3 | |
| 2 | POMPE A EAU STD | 69,00 € |
| 3 | POUR EFI ET CARB. avant 94 | 56,00 € |
| 4 | VENTILATEUR 7 PALES | |
| 5 | VENTILATEUR STD 7 PALES | 49,00 € |
| 6 | VENTILATEUR 11 PALES | 43,00 € |
| 7 | VISCOUS UNIT PERCE | 117,00 € |
| 8 | VISCOUS FILETAGE à gauche | 86,00 € |

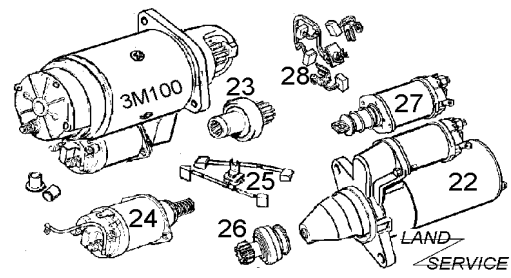
| N° | DESCRIPTION | PRIX T.T.C |
|-----------|-----------------------|------------|
| 9 | COURROIE | 7,00 € |
| 10 | COURROIE | 7,00 € |
| 11 | TENDEUR | 106,00 € |
| 12 | COURROIE GRANDE | 7,00 € |
| 13 | COURROIE PETITE | 6,50 € |
| 14 | ALTERNATEUR ECH. STD. | 113,00 € |
| 15 | ALTER. . 65A | 186,00 € |
| 16 | ALTER. ECH. STD. 80A | 224,00 € |

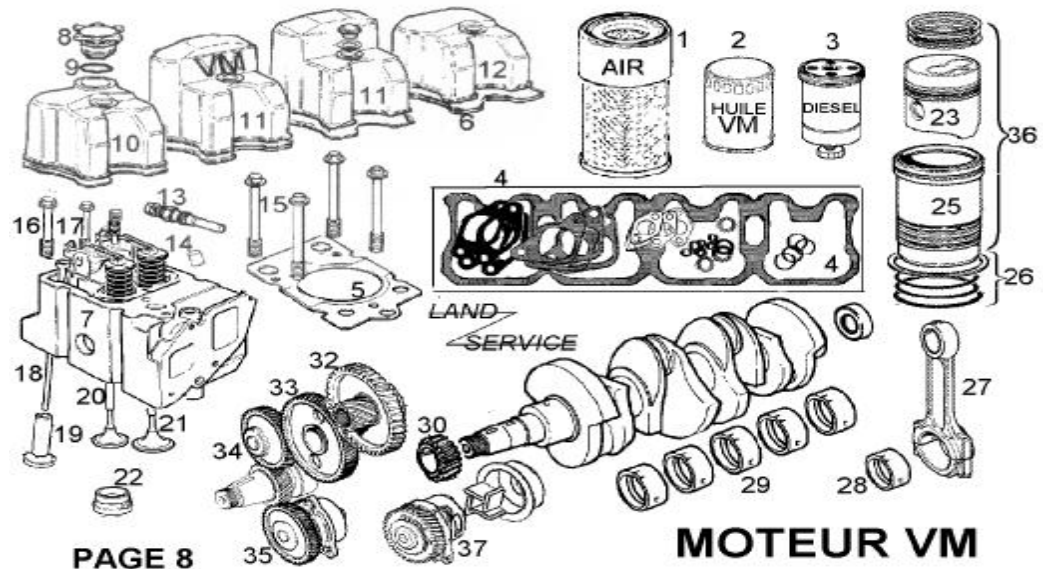




| N° | DESCRIPTION | PRIX T.T.C |
|----|-----------------------|------------|
| 1 | TETE D'ALLUMEUR | 11,00 € |
| 2 | ALLUMEUR NU | 293,00 € |
| 2 | ALLUMEUR ELECTRONIC | 480,00 € |
| 3 | ROTOR NON ELECTRO | 4,00 € |
| 4 | ROTOR ELECTRO | 9,00 € |
| 5 | BOUGIE CARBU | 3,95 € |
| 6 | BOUGIE EFI | 4,45 € |
| 7 | RUPTEUR 1ER TYPE | 5,75 € |
| 8 | CONDENSATEUR | 3,80 € |
| 9 | RUPTEUR COULISSANT | 18,00 € |
| 10 | PIGNON | 52,00 € |
| 11 | JEUX DE FIL DE BOUGIE | 39,00 € |

| N° | DESCRIPTION | PRIX T.T.C |
|-----|----------------------|------------|
| 12A | CACHE (EFI) | 24,00 € |
| 13 | CAPTEUR CARBU | 42,00 € |
| 13A | CAPTEUR EFI | 38,00 € |
| 14 | AMPLI CARBU / EFI | 36,00 € |
| 15 | CLAPET ORANGE | 46,00 € |
| 15A | CLAPET BLEU | |
| 16 | POUMON | 79,00 € |
| 17 | POUMON | |
| 18 | POUMON | 79,00 € |
| 19 | BOBINE (non ELECTRO) | 24,00 € |
| 20 | BOBINE | 18,00 € |
| 21 | AMPLIFICATEUR | 294,00 € |
| 22 | DEMARREUR NEUF | 122,00 € |
| 23 | BENDIX 3M100 | 39,00 € |
| 24 | SOLENOID 3M100 | 54,00 € |
| 25 | JEUX CHARBON 3M100 | 9,50 € |
| 26 | BENDIX M78 | 42,00 € |
| 27 | SOLENOID M78 | 67,00 € |
| 28 | JEU CHARBON M78 | 34,00 € |





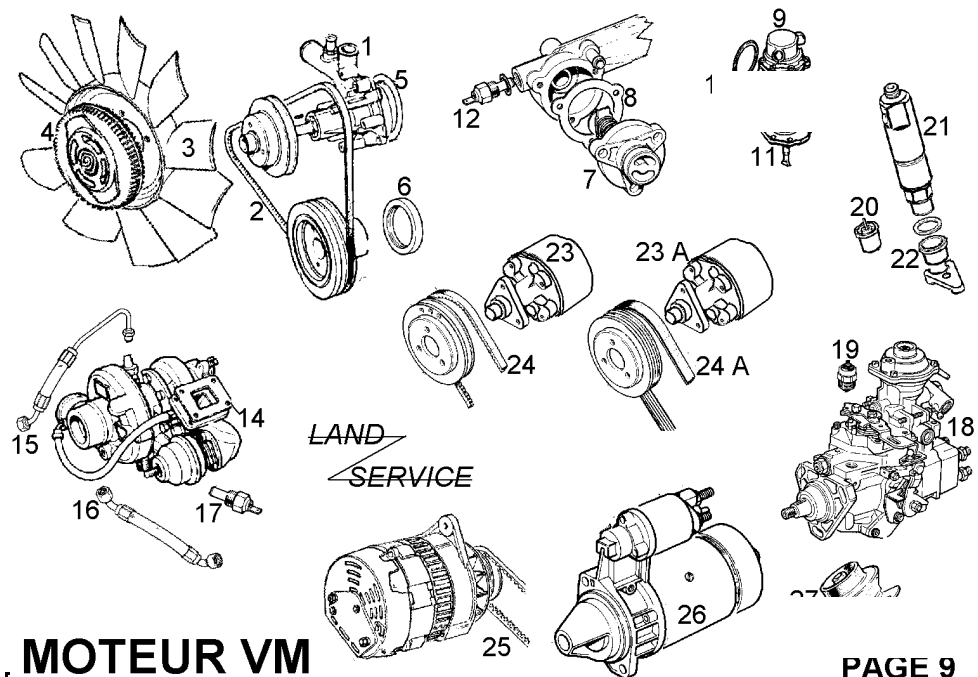
PAGE 8

MOTEUR VM

| N° | DESCRIPTION | PRIX T.T.C |
|----|-------------------------|------------|
| 1 | FILTRE A AIR | 9,95 € |
| 2 | FILTRE A HUILE VM | 6,50 € |
| 3 | FILTRE A GASOIL | 9,00 € |
| 4 | POCHETTE HAUTE | 32,00 € |
| 5 | JOINT EPAIS | 23,00 € |
| 6 | JOINT DE CACHE (LES 4) | 14,50 € |
| 7 | CULASSE* 2,4/2,5 | 311,00 € |
| 8 | BOUCHON | |
| 9 | JOINT | |
| 10 | CACHE N° 1 | |
| 11 | CACHE N° 2 et 3 | |
| 12 | CACHE N° 4 | |
| 13 | BOUGIE PRECHAUFFAGE | 6,95 € |
| 14 | PION PASSAGE HUILE | |
| 15 | VIS CULASSE LONGUE | |
| 16 | VIS CULASSE MOYENNE | |
| 17 | VIS CULASSE PETITE | |
| 18 | TIGE CULBUTEUR | |
| 19 | POUSSOIR | |

| N° | DESCRIPTION | PRIX T.T.C |
|-----|-------------------------------|------------|
| 20 | SOUPAPE AD | |
| 21 | SOUPAPE ECH | |
| 23 | PISTON + SEG. 2,4 | |
| 23A | PISTON + SEG. 2,5 | |
| 24 | SEGMENT 2,4/2,5 (jeu) | |
| 25 | CHEMISE 2,4/2,5 | |
| 26 | JEU JOINT D'EMBASE | |
| 28 | COUSSINET 2,4/2,5 | 15,00 € |
| 29 | COUSSINET LIGNE (jeu) | |
| 30 | PIGNON DE VILEBREQUIN | |
| 31 | POMPE A VIDE 2,4 | |
| 32 | PIGNON DE POMPE INJECTION 2,4 | |
| 32A | PIGNON DE POMPE INJECTION 2,5 | |
| 33 | PIGNON D'ARBRE A CAME | |
| 34 | PIGNON INTER | |
| 35 | POMPE A HUILE 2,4/2,5 | |
| 36 | PISTON + CHEMISE 2,4/2,5 | |
| 37 | POMPE A VIDE | |

PAGE 8



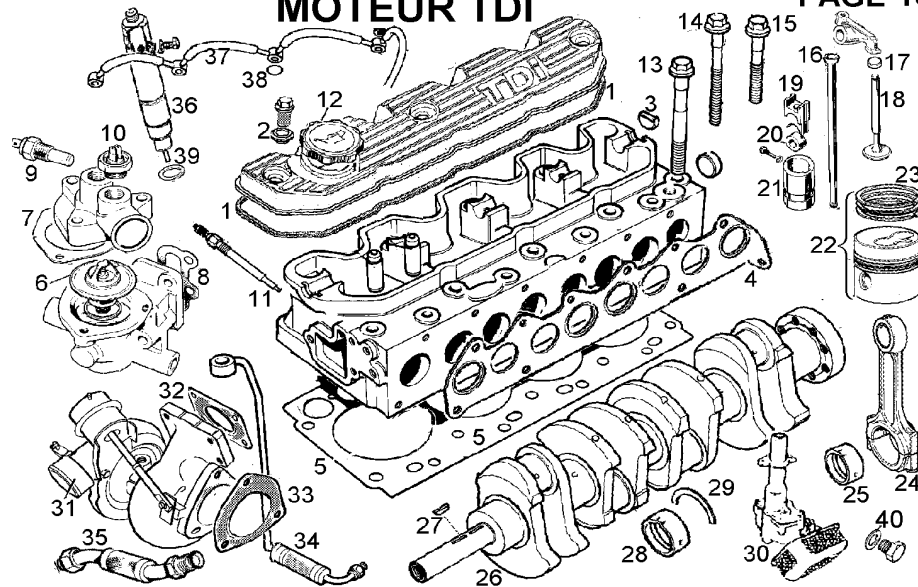
MOTEUR VM

PAGE 9

| N° | DESCRIPTION | T.T.C |
|-----|--------------------|----------|
| 1 | POMPE A EAU 2,4 | 299,00 € |
| 1A | POMPE A EAU 2,5 | 97,00 € |
| 2 | COURROIE 2,4 | 6,90 € |
| 2A | COURROIE PLATE 2,5 | 12,00 € |
| 3 | VENTILATEUR | 43,00 € |
| 4 | VISCODRIVE | 86,00 € |
| 5 | JOINT POMPE A EAU | 2,00 € |
| 6 | SPI AVANT 2,4/2,5 | 9,40 € |
| 7 | THERMOSTAT 2,4 | |
| 7A | THERMOSTAT 2,5 | 40,50 € |
| 8 | JOINT 2,4 | 5,38 € |
| 9 | POMPE LEVAGE | 62,00 € |
| 10 | JOINT TORIQUE | 3,00 € |
| 11 | MEMBRANE SEULE | |
| 12 | SONDE A EAU 2,4 | 9,75 € |
| 12A | SONDE A EAU 2,5 | 16,00 € |
| 13 | TURBO ECH/STD | |
| 14 | JOINT CARRE ENTREE | 5,90 € |

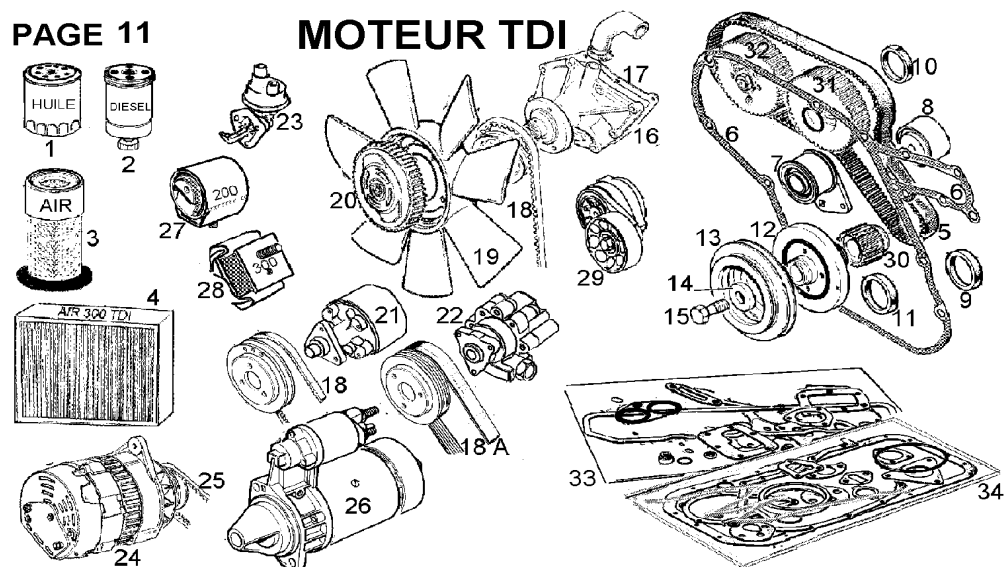
| N° | DESCRIPTION | T.T.C |
|-----|--------------------------------|----------|
| 14A | JOINT TRIANGLE SORTIE | 4,99 € |
| 15 | TUBE HUILE ALLER | |
| 16 | TUBE HUILE RETOUR | |
| 17 | SONDE PRESSION HUILE | 10,76 € |
| 18 | POMPE INJECTION ECH/STD | |
| 19 | INTER DE POMPE | |
| 20 | NEZ D'INJECTEUR | |
| 21 | INJECTEUR ECH/STD | |
| 22 | FOURREAU D'INJECTEUR | 8,00 € |
| 23 | POMPE DE DA 2,4 | 294,00 € |
| 23A | POMPE DA FIN 2,4 et toutes 2,5 | 294,00 € |
| 24 | COURROIE 2,4 | 7,00 € |
| 24A | COURROIE 2,5 PLATE | 8,00 € |
| 25 | ALTERNATEUR NEUF | 237,00 € |
| 26 | DEMARREUR ECH/STD | 469,00 € |
| 27 | SUPPORT MOTEUR AV | 45,00 € |
| 27A | SUPPORT AR (boite) | 45,00 € |

MOTEUR TDI



| | | |
|-----|--------------------------|---------|
| 1 | JOINT CACHE CULBU 200 | 6,00 € |
| 1A | JOINT CACHE CULBU 300 | 6,00 € |
| 2 | JOINT POUR 200 | 2,40 € |
| 2A | JOINT POUR 300 | 2,40 € |
| 3 | JOINT 200 | 1,80 € |
| 4 | JOINT COLLECTEUR 200 | 9,00 € |
| 4A | JOINT COLLECTEUR 300 | 9,00 € |
| 5 | JOINT CULASSE 200/300 | 33,00 € |
| 6 | THERMOSTAT 200 | 6,00 € |
| 6A | THERMOSTAT 300 | 6,00 € |
| 7 | JOINT 200 | 0,80 € |
| 8 | JOINT 200 | 1,30 € |
| 9 | SONDE TEMP. EAU 200 | 11,30 € |
| 9A | SONDE TEMP. EAU 300 | 9,00 € |
| 10 | SONDE EAU 200 (AIR CON.) | 23,00 € |
| 11 | BOUGIE PRECHAUF. 200/300 | 6,90 € |
| 12 | BOUCHON HUILE 200/300 | 6,00 € |
| 13 | VIS LONGUE 200 (10) | 3,10 € |
| 13A | VIS LONGUE 300 (10) | 3,10 € |
| 14 | VIS 200/300 | 4,00 € |
| 15 | VIS 200/300 COURTE | 4,00 € |
| 16 | TIGE CULBU. 200/300 | 5,50 € |
| 17 | PASTILLE PROTEC. 200/300 | 0,94 € |
| 18 | SOUPAPE AD 200/300 | 10,00 € |
| 18A | SOUPAPE ECH. 200/300 | 11,00 € |
| 19 | POUSSOIR BRONZE | 7,90 € |
| 20 | GALET | 5,10 € |

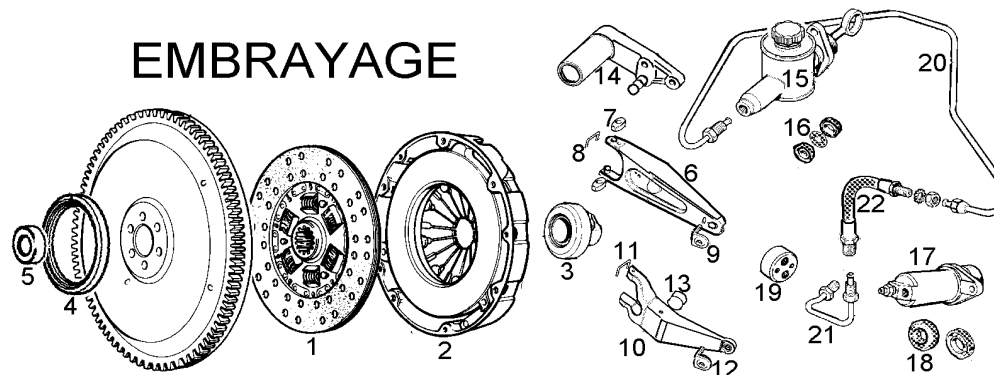
| | | |
|-----|---------------------------|----------|
| 21 | GUIDE | 12,00 € |
| 22 | PISTON + SEGMENT 200 Y | 96,00 € |
| 22A | PISTON + SEGMENT 300 | 90,00 € |
| 23 | SEGMENT 200 | 29,00 € |
| 23A | SEGMENT 300 | 29,00 € |
| 24 | BIELLE 200 | 149,00 € |
| 24A | BIELLE 300 | 89,00 € |
| 25 | COUSSINET 200/300 (les 4) | 29,00 € |
| 26 | VILBREQUIN 200 | 835,00 € |
| 27 | CLAVETTE 200 | 1,90 € |
| 28 | JEU DE COUSSINET 200/300 | 38,00 € |
| 29 | CALE 200/300 | 9,50 € |
| 30 | POMPE A HUILE 200 | 86,00 € |
| 31 | TURBO 200 ECH. STD. | 770,00 € |
| 32 | JOINT 200 | 2,27 € |
| 33 | JOINT 200 | 2,27 € |
| 34 | TUBE PRESSION TURBO 200 | |
| 34A | TUBE PRESSION TURBO 300 | |
| 35 | TUBE RETOUR 200 | |
| 35A | TUBE RETOUR 300 | |
| 36 | INJECTEUR 200 ECH. STD. | 162,00 € |
| 36A | INJECTEUR 300 ECH. STD. | 129,00 € |
| 37 | RAMPE RETOUR 200 | 39,47 € |
| 37A | RAMPE RETOUR 300 | 47,00 € |
| 38 | JOINT RETOUR | 0,72 € |
| 39 | JOINT CUIVRE 200/300 | 0,55 € |
| 40 | JOINT DE VIDANGE 200 | 1,35 € |



| N° | DESCRIPTION | PRIX TTC |
|-----|-----------------------|----------|
| 1 | FILTRE A HUILE | 3,15 € |
| 2 | FILTRE A GASOIL | 6,50 € |
| 3 | FILTRE A AIR 200 | 11,00 € |
| 4 | FILTRE A AIR 300 | 7,00 € |
| 5 | COURROIE DISTRI.200 | 28,00 € |
| 5A | COURROIE DISTRI.300 | 28,00 € |
| 6 | JOINT 200 | 2,95 € |
| 6A | JOINT 300 | 4,50 € |
| 7 | TENDEUR 200 | 36,00 € |
| 7A | TENDEUR 300 | 34,00 € |
| 8 | GALET 200 et 300 | 39,00 € |
| 9 | SPI HUILE AV. 200 | 6,11 € |
| 9A | SPI HUILE AV. 300 | 9,00 € |
| 10 | SPI ARBRE A CAME 200 | 7,90 € |
| 10A | SPI ARBRE A CAME 300 | 9,75 € |
| 11 | SPI AV. POUSSIÈRE 200 | 6,70 € |
| 11A | SPI A. POUSSIÈRE 300 | 5,09 € |
| 12 | POULIE DAMPER 200 | 108,00 € |
| 12A | POULIE DAMPER 300 | 127,00 € |
| 13 | POULIE AV, 200 | 87,00 € |
| 14 | RONDELLE 200 | 13,00 € |
| 15 | VIS 200 | 16,00 € |
| 16 | POMPE A EAU 200 | 89,00 € |
| 16A | POMPE A EAU 300 | 69,00 € |
| 17 | JOINT 200 | 0,98 € |
| 17A | JOINT 300 | 2,90 € |

| N° | DESCRIPTION | PRIX TTC |
|-----|-------------------------|----------|
| 18 | COURROIE 200 | 7,60 € |
| 18A | COURROIE 300 PLATE | 11,50 € |
| 19 | VENTILATEUR 200 | 44,00 € |
| 19A | VENTILATEUR 300 | 46,00 € |
| 20 | VISCO UNIT 200 | 67,00 € |
| 20A | VISCO UNIT 300 | 67,00 € |
| 21 | POMPE DA 200 | 296,00 € |
| 22 | POMPE DA 300 | 189,00 € |
| 23 | POMPE GASOIL 200 | 49,00 € |
| 23A | POMPE GASOIL 300 | 49,00 € |
| 24 | ALTERNATEUR 200 NEUF | 237,00 € |
| 24A | Alternateur 300 (Neuf) | 285,00 € |
| 25 | COURROIE 200 SEULEMENT | 6,50 € |
| 26 | DEMARREUR | 176,00 € |
| 26A | DEMARREUR | 189,00 € |
| 27 | SILENT BLOC MOTEUR 200 | 38,00 € |
| 28 | SILENT BLOC 300 | 24,00 € |
| 29 | TENDEUR COURROIE 300 | 99,00 € |
| 30 | PIGNON VILO 200 | 44,00 € |
| 30A | PIGNON VILO 300 | 37,50 € |
| 31 | PIGNON ARBRE A CAME 200 | 70,00 € |
| 31A | PIGNON ARBRE A CAME 300 | |
| 32 | PIGNON POMPE 200 | |
| 33A | POCHETTE HAUTE 200 | 46,00 € |
| 33A | POCHETTE HAUTE 300 | 42,00 € |
| 34 | POCHETTE BASSE 200 | 57,00 € |
| 34A | POCHETTE BASSE 300 | 42,00 € |

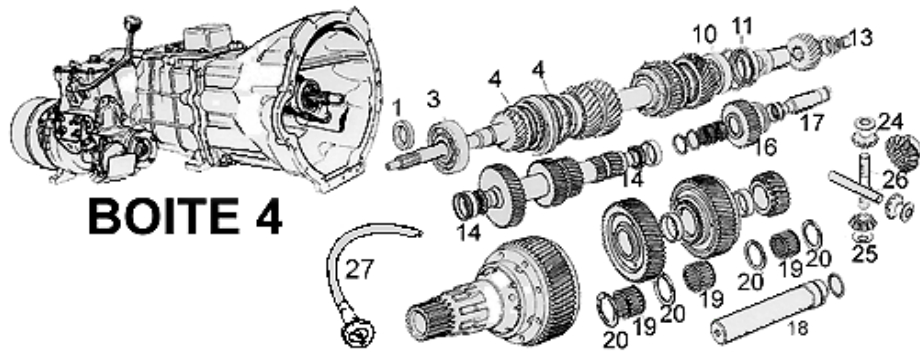
EMBRAYAGE



| N° | DESCRIPTION | PRIX TTC |
|-----------|----------------------|----------|
| 1 | DISQUE V8 4 VITESSES | 59,00 € |
| 1A | DISQUE V8 5 VITESSES | 79,00 € |
| 1C | DISQUE 4 CYL. | 76,00 € |
| 2 | MECANISME V8 | 93,00 € |
| 2A | MECANISME 4 CYL. | 69,00 € |
| 2B | MECANISME 3,9 | 115,00 € |
| 3 | BUTEE | 23,00 € |
| 4 | SPI V8 | 11,00 € |
| 4A | SPI 2,4/2,5 VM | 29,00 € |
| 4B | SPI 200 TDI | 22,00 € |
| 4C | SPI 300 TDI | 29,00 € |
| 5 | BAGUE PILOTE V8 | 2,00 € |
| 5A | ROULEMENT VM | 33,00 € |
| 5B | BAGUE TDI | 2,20 € |
| 6 | FOURCHETTE TDI | 21,50 € |
| 7 | PATIN | 0,90 € |

| | | |
|------------|-------------------------|---------|
| 8 | CLIPS | 0,90 € |
| 9 | CLIPS | 1,13 € |
| 10 | FOURCHETTE V8/VM | 75,00 € |
| 11 | CLIPS | 0,42 € |
| 12 | CLIP | 0,96 € |
| 13 | BAGUE V8/VM | 1,14 € |
| 14 | PORTE BUTEE TDI | 62,00 € |
| 15 | MAITRE CYL. | 77,00 € |
| 16 | KIT COUPELLE 200/300 | 9,50 € |
| 17 | RECEPTEUR V8/VM 200 | 34,00 € |
| 17A | RECEPTEUR 300 TDI | 45,00 € |
| 18 | COUPELLE pour RECEPTEUR | 11,30 € |
| 19 | AMORTISSEUR DIESEL | 38,00 € |
| 20 | TUBE SUPERIEUR SAUF TDI | |
| 21 | TUBE INFERIEUR V8 | |
| 21A | TUBE INFERIEUR DIESEL | 41,00 € |
| 22 | FLEXIBLE V8 | 9,00 € |
| 22A | FLEXIBLE DIESEL | 9,90 € |

*Vous pouvez commander auprès de LAND SERVICE du lundi au vendredi de 9h00 à 12h30 et de 14h00 à 17h30 au 01 34 67 76 85.
L'Atelier de mécanique et les commandes au téléphone sont fermés le samedi.
Le comptoir de vente de pièces est ouvert le samedi matin sauf les week-ends de fête et certains week-ends d'été...*

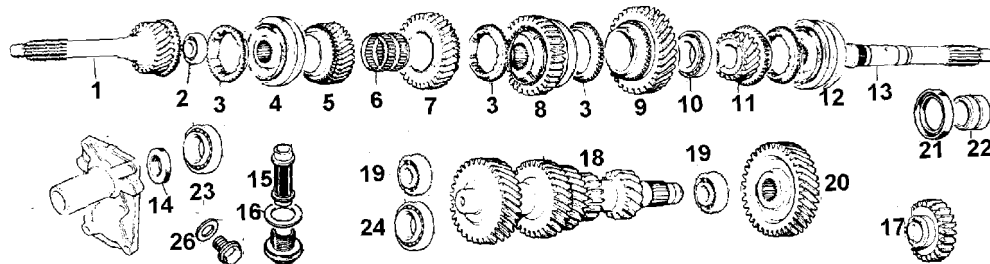


BOITE 4

| N° | DESCRIPTION | P. TTC |
|----|-----------------------|---------|
| 1 | SPI ENTREE DE BOITE | 3,59 € |
| 3 | ROULEMENT | 33,00 € |
| 4 | CONE | 16,00 € |
| 10 | ROULEMENT | 67,00 € |
| 11 | SPI ARRIERE | 7,80 € |
| 13 | ROULEMENT | 29,00 € |
| 14 | ROULEMENT | 12,00 € |
| 16 | PIGNON MARCHE ARRIERE | |

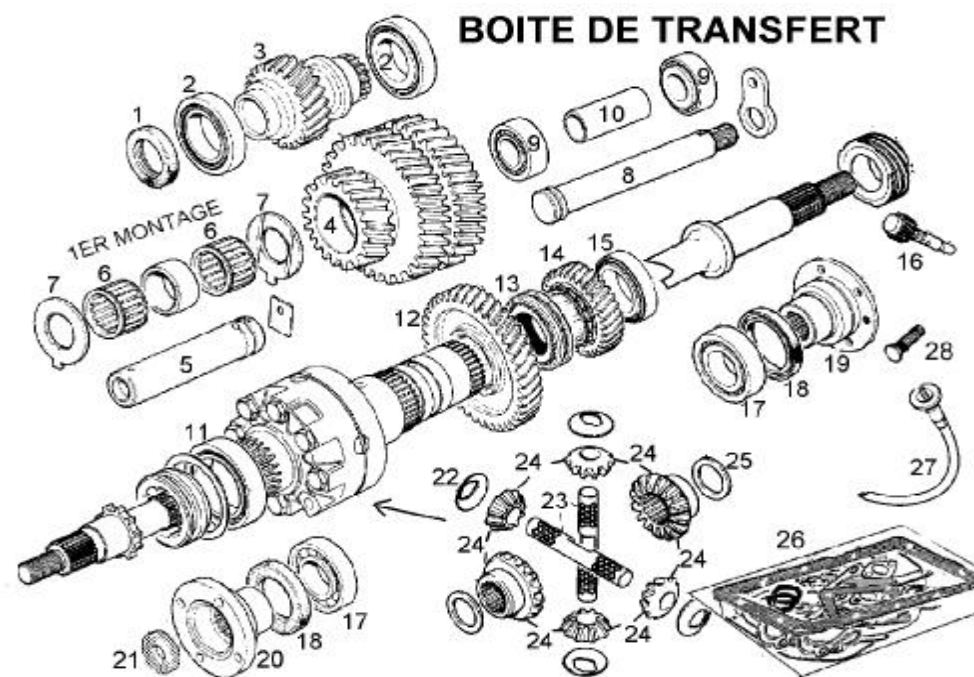
| N° | DESCRIPTION | P. TTC |
|----|-----------------------|----------|
| 17 | AXE | |
| 18 | AXE TRANSFERT | 76,00 € |
| 19 | ROULEMENT | 12,30 € |
| 20 | CALE | 14,00 € |
| 24 | SAT. ET PLA. KIT DE 4 | 120,00 € |
| 25 | CALE | |
| 26 | PAIRE D'AXE | 28,00 € |
| 27 | CABLE DE COMPTEUR | 19,00 € |

BOITE 5 sauf R380



| N° | DESCRIPTION | P. TTC |
|-----|------------------------|----------|
| 2 | ROULEMENT | 10,00 € |
| 3 | CONE SEUL | 19,00 € |
| 3A | CONE GRAPHITE | 24,00 € |
| 6 | ROULEMENT | 19,00 € |
| 10 | ROULEMENT | 25,00 € |
| 13 | ARBRE (AVANT SUFFIX H) | 149,00 € |
| 13A | ARBRE SUFFIX H | 149,00 € |
| 14 | SPI AVANT | 8,00 € |
| 15 | FILTRE | 3,00 € |

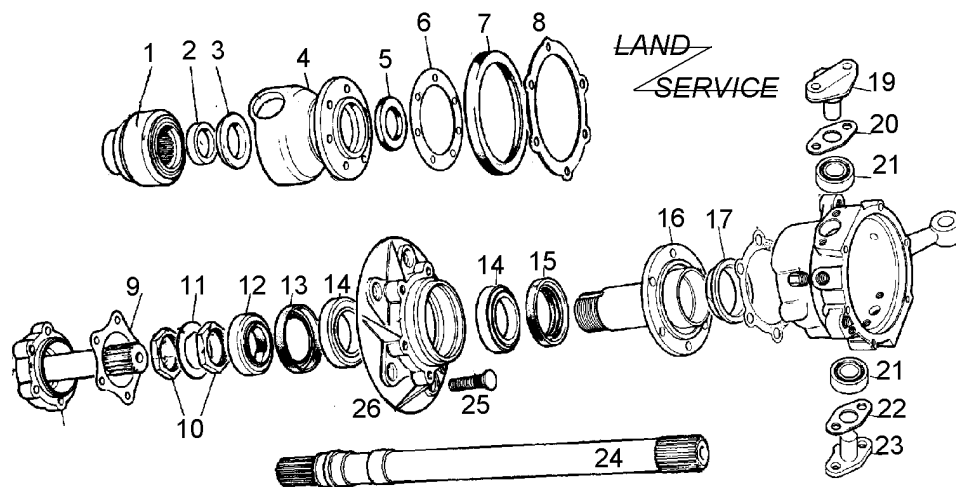
| N° | DESCRIPTION | P. TTC |
|-----|-------------------------------|---------|
| 16 | JOINT | 1,10 € |
| 19 | ROUL. AV SUFFIX F (X2) | 14,00 € |
| 19A | ROULEMENT SUF F G ET H | 26,00 € |
| 21 | SPI DE SORTIE | 6,00 € |
| 22 | BAGUE | 9,40 € |
| 23 | ROULEMENT ENTREE | 19,00 € |
| 24 | ROULE. AV APRES SUF. F G ET H | 9,00 € |
| 25 | POCHETTE BOITE | 9,00 € |
| 26 | JOINT DE VIDANGE | 0,60 € |



| N° | DESCRIPTION | PRIX T.T.C |
|----|--|------------|
| 1 | SPI ENTREE | 6,00 € |
| 2 | ROULEMENT | 29,00 € |
| 3 | P. JUSQU'A 28D SUF. A ET B | 89,00 € |
| 3A | PIGNON SUF. 28 C ET D | 89,00 € |
| 5 | AXE ANCIEN MONTAGE | |
| 6 | ROULEMENT ANCIEN | 12,00 € |
| 7 | CALE | |
| 8 | AXE MONTAGE RECENT | 62,00 € |
| 9 | ROULEMENT CONIQUE | 22,00 € |
| 10 | CALE DEFORMABLE | 2,45 € |
| 11 | ROULEMENT | 29,00 € |
| 15 | ROULEMENT | 19,00 € |
| 16 | PIGNON COMPTEUR (donner n° boite ou couleur) | |

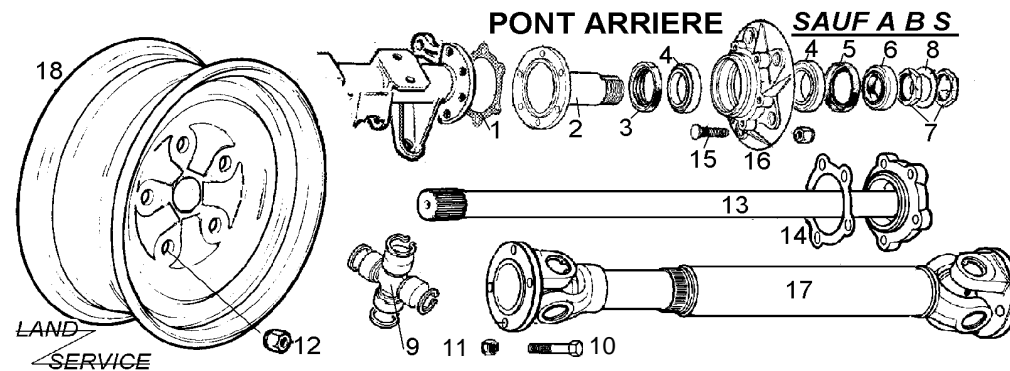
| N° | DESCRIPTION | PRIX T.T.C |
|-----|----------------------------|------------|
| 17 | ROULEMENT | 11,00 € |
| 18 | SPI DE SORTIE | 9,00 € |
| 19 | TULIPE ARRIERE | 33,00 € |
| 20 | TULIPE AVANT | 21,00 € |
| 21 | JOINT FEUTRE | 0,95 € |
| 22 | CALE BRONZE | 1,85 € |
| 23 | JEU D'AXE (la paire) | 37,00 € |
| 24 | KIT DE PIGNON | 112,00 € |
| 25 | CALE 1,25 mm | 2,10 € |
| 26 | POCHETTE | 11,50 € |
| 27 | CABLE DE COMPTEUR (Ancien) | 17,00 € |
| 27A | CABLE COMPTEUR 86 et + | 24,00 € |
| 28 | VIS | 0,95 € |

PONT AVANT SAUF A B S

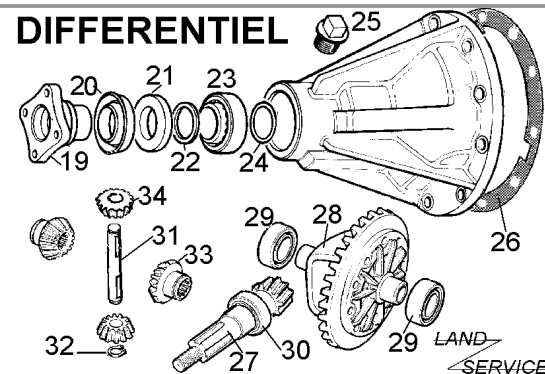


| N° | DESCRIPTION | PRIX TTC |
|-----|-------------------------------|----------|
| 1 | JOINT HOMOCINETIQUE avant 88 | 71,00 € |
| 1A | JOINT HOMO. après 87 SAUF AE | 79,00 € |
| 2 | CALE | 5,50 € |
| 3 | CALE BRONZE | 10,75 € |
| 4 | BOULE AVANT 86 | 132,00 € |
| 4A | BOULE APRES 85 | 129,00 € |
| 5 | SPI | 3,80 € |
| 6 | JOINT AVANT 86 | 0,48 € |
| 6A | JOINT APRES 85 | 1,39 € |
| 7 | SPI ACIER 12,5 mm AVANT 87... | 9,10 € |
| 7A | SPI 9 mm APRES 87 | 9,10 € |
| 8 | TOLE ACIER | 7,48 € |
| 9 | JOINT | 0,54 € |
| 10 | ECROU | 2,50 € |
| 11 | ARRETOIR A ERGOT AVANT 86 | 0,90 € |
| 11A | ARRETOIR A MEPLAT APRES 85 | 0,90 € |
| 12 | CALE AVANT 86 | 1,95 € |
| 12A | CALE APRES 85 | 7,00 € |
| 13 | SPI EXTERIEUR APRES 85 | 6,00 € |
| | | |

| N° | DESCRIPTION | PRIX TTC |
|-----|----------------------------|----------|
| 14 | ROULEMENT TOUT MODELE | 19,80 € |
| 15 | SPI INTERIEUR | 4,70 € |
| 16 | FUSEE AVANT 86 | |
| 16A | FUSEE après 85 av EA305589 | |
| 16B | FUSEE JA et + | 82,00 € |
| 17 | BAGUE BRONZE | 16,75 € |
| 18 | JOINT AVANT 86 | 0,36 € |
| 18A | JOINT APRES 85 | 1,20 € |
| 19 | PIVOT HAUT | 17,00 € |
| 20 | CALE 0-10" | 0,91 € |
| 21 | ROULEMENT | 10,40 € |
| 22 | JOINT | 0,50 € |
| 23 | PIVOT BAS | 19,00 € |
| 24 | DEMI ARBRE AVANT 86 DROIT | |
| 24A | DEMI ARBRE AVANT 86 GAUCHE | |
| 24B | DEMI ARBRE DROIT APRES 87 | 59,00 € |
| 24C | DEMI ARBRE GAUCHE APRES 87 | 60,00 € |
| 25 | GOIJON | 2,10 € |
| 26 | MOYEU AVANT 86 | |
| 26A | MOYEU APRES 1985 | |

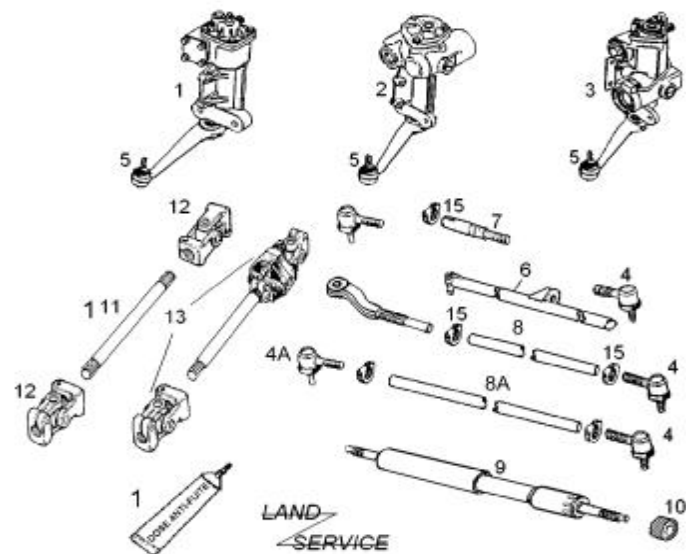


| N° | DESCRIPTION | PRIX TTC |
|-----|-------------------------------|----------|
| 1 | JOINT | 1,00 € |
| 2 | FUSEE AVANT 1986 | 117,00 € |
| 2A | FUSEE APRES 1985 | 117,00 € |
| 3 | SPI INTERIEUR | 4,70 € |
| 4 | ROULEMENT | 19,80 € |
| 5 | SPI EXTER. APRES 1985 | 6,00 € |
| 6 | CALE AVANT 1986 | 1,95 € |
| | CALE APRES 1985 | 7,00 € |
| 7 | ECROU | 2,90 € |
| 8 | ARRETOIR AVANT 1986 (ERGO) | 0,90 € |
| 8A | ARRETOIR APRES 85 MEPLAT | 0,90 € |
| 9 | CROISILLON AVANT 86 | 14,00 € |
| 9A | CROISILLON APRES 85 | 15,70 € |
| 10 | VIS DE TRANSMISSION | 0,75 € |
| 11 | ECROU | 0,60 € |
| 12 | ECROU DE ROUE (ACIER) | 1,80 € |
| 12A | ECROU DE ROUE (ALU) | 6,00 € |
| 13 | DEMI ARBRE ARRIERE DROIT | |
| 13A | DEMI ARBRE ARRIERE GAUCHE | |
| 14 | JOINT | 0,54 € |
| 15 | GOUJON | 2,10 € |
| 16 | MOYEU AVANT 86 | |
| 16A | MOYEU APRES 85 | |
| 17 | ARBRE AVANT(BOITE 4 VIT.) | 145,00 € |
| 17A | ARBRE AV. (BV 5) avant 1990 | 126,00 € |
| 17b | ARBRE AV. (VISCO COUPLEUR) | 147,00 € |
| 17C | ARBRE ARRIERE avant 1986 | 225,00 € |
| 17D | ARBRE ARRIERE de 1986 à 1990 | 145,00 € |
| 18 | JANTE ACIER (NOIR) | |
| 18A | JANTE ALU sur cata accessoire | |
| | | |



| N° | DESCRIPTION | PRIX H.T. |
|-----|---------------------------|-----------|
| 19 | TULIPE 4 CANNELURES | 29,00 € |
| 19A | TULIPE 24 CANNELURES | 42,00 € |
| 20 | PARE BOUE | 3,79 € |
| 21 | SPI avant 1986 | 3,00 € |
| 21A | SPI après 1985 | 9,00 € |
| 22 | CALE | 9,50 € |
| 23 | ROULEMENT EXTERIEUR | 18,00 € |
| 24 | CALE DE 0,07 " | 6,58 € |
| 25 | BOUCHON DE NIVEAU | 4,90 € |
| 26 | JOINT | 1,80 € |
| 27 | PIGNON + COURONNE 24 CAN. | 199,00 € |
| 28 | CAGE DIF. AVEC CLIPS | 247,00 € |
| 29 | ROULEMENT ANCIEN Ø 76 mm | 17,00 € |
| 29A | ROULEMENT STD après 80 | 13,00 € |
| 30 | ROULEMENT INTERIEUR | 19,00 € |
| 31 | AXE (CLIPS) | 11,00 € |
| 32 | CLIPS | 0,99 € |
| 33 | PLANETAIRE | 31,00 € |
| 34 | SATELLITE | 24,00 € |

DIRECTION

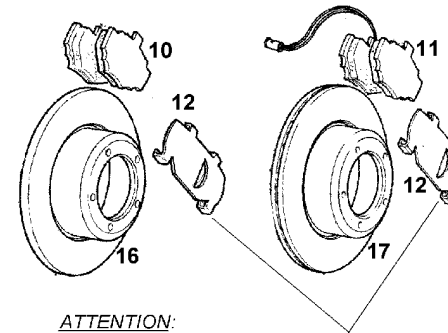
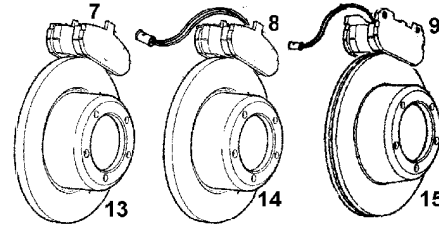
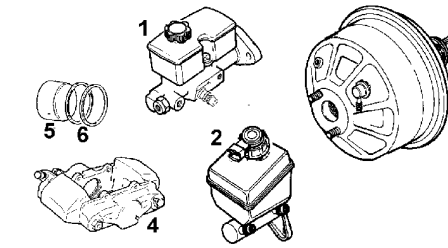


| N° | DESCRIPTION | PRIX T.TC |
|----|-------------------------------|-----------|
| 1 | BOITIER MECANIQUE ANCIENNE RR | |
| | KIT JOINT REPAR. BOIT. 3 VIS | 41,86 € |
| 3 | BOITIER ASSIS. 4 VIS ECH. ST | 468,00 € |
| 3a | KIT JOINT REPAR. BOIT. 4 VIS | 44,00 € |
| 4 | ROTULE DROITE | 12,90 € |
| 4A | ROTULE GAUCHE | 12,90 € |
| 5 | KIT DE REPAR. ROTULE DE BOIT. | 23,00 € |
| 6 | BARRE DE PARALLELISME | 48,00 € |
| 7 | RALLONGE | 42,00 € |

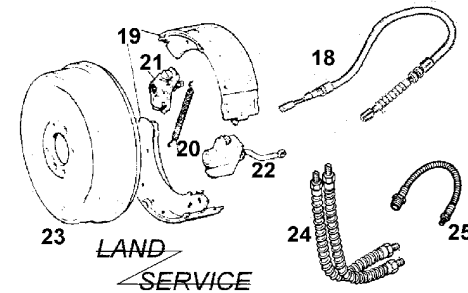
| N° | DESCRIPTION | PRIX T.TC |
|----|----------------------------|-----------|
| 8 | BARRE DE DIRECTION AVANT | 34,00 € |
| 9 | AMORTI. DE DIRECT. COMPLE | 36,00 € |
| 10 | SILENT BLOC D'AMORTISSEUR | 2,10 € |
| 11 | AXE 1er MONTAGE | |
| 12 | CARDAN DE DIRECTION | 34,00 € |
| 13 | ARBRE DE DIRECTION COMPLE | 86,00 € |
| 14 | DOSE ANTI FUITE BOIT. HYDR | 27,30 € |
| 15 | COLLIER | 0,53 € |
| 16 | BRAS INFERIEUR COMPLET | 87,00 € |

FREIN

| N° | DESCRIPTION | PRIX T.T.C |
|-----|----------------------------------|------------|
| 1 | MAITRE CYLINDRE AVANT 1978 | 149,00 € |
| 1A | KIT DE REPARATION | 17,00 € |
| 1B | MAITRE CYL. 1978 A 1988 | 162,00 € |
| 1C | KIT DE REPARATION | 33,00 € |
| 2 | MAITRE CYLINDRE APRES 1987 | 158,00 € |
| 2A | KIT DE REPARATION | 76,00 € |
| 5 | PISTON AVANT LA PIECE | 12,00 € |
| 5A | PISTON ARRIERE | 12,00 € |
| 6 | KIT DE COUPELLE (4 pistons) | 16,25 € |
| 7 | PLAQUETTE AV. SANS TEMOIN | 32,00 € |
| 8 | PLAQ. AVANT. AVEC TEMOIN | 36,00 € |
| 9 | PLAQ. AV.. APRES 1989 | 43,00 € |
| 10 | PLAQ. AR. SANS TEM. | 31,00 € |
| 11 | PLAQ. AR. AVEC TEMOIN | 34,00 € |
| 12 | TOLE ANTI BRUIT | 2,75 € |
| 13 | DISQUE AVANT avant 1986 | 48,00 € |
| 14 | DISQUE AVANT après 1986 | 48,00 € |
| 15 | DISQUE AVANT VENTILE après 1989 | 49,50 € |
| 16 | DISQUE ARRIERE avant 1986 | 43,00 € |
| 17 | DISQUE ARRIERE après 1986 | 43,00 € |
| 18 | CABLE DE FREIN A MAIN 5 vitesses | 43,00 € |
| 18A | CABLE FREIN (VISCOCOUPLEUR) | 42,00 € |
| 19 | PATIN BV4 LA PAIRE | 34,00 € |
| 19A | PATIN BOITE 5 | 23,00 € |
| 20 | RESSORT | 5,40 € |
| 21 | REGLEUR BOITE 5 | 34,00 € |
| 22 | ECARTEUR BOITE 5 | 49,00 € |
| 24 | FLEXIBLE AVANT IMPERIAL | 9,00 € |
| 24A | FLEXIBLE AVANT METRIQUE | 9,00 € |
| 25 | FLEXIBLE ARRIERE IMPERIAL | 9,00 € |
| 25A | FLEXIBLE ARRIERE METRIQUE | 9,00 € |

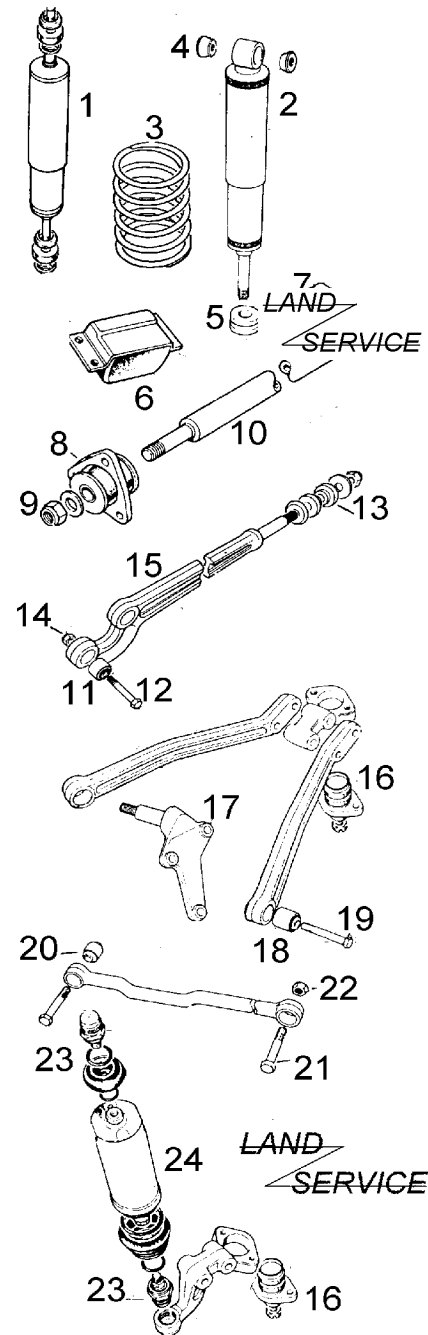


ATTENTION:
Il est important de conserver les Toiles Anti Bruits dans votre montage. Si vous ne les avez plus, vous pouvez les commander chez LAND SERVICE.



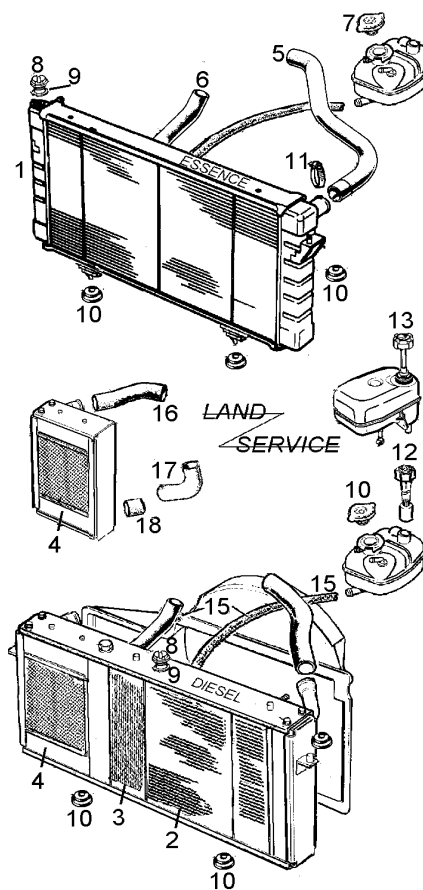
SUSPENSION

| N° | DESCRIPTION | PRIX TTC |
|-----|-----------------------------|----------|
| 1 | AMORTISSEUR AV. STD RR | 42,00 € |
| 2 | AMORT. ARRIERE STD RR | 42,00 € |
| 3 | RESSORT AV. STD RENF. DROIT | 42,00 € |
| 3A | RESSORT AV. STD RENF. GAUCH | 49,00 € |
| 3B | RESSORT AR STD RENF | 52,00 € |
| 3C | RESSORT AR. STD RENF PROGR | 59,00 € |
| 4 | SILENT BLOC ARRIERE HAUT | 0,80 € |
| 5 | SILENT BLOC PLAT | 0,80 € |
| 6 | TAMPON CHASSIS AVANT | 6,00 € |
| 6A | TAMPON ARRIERE | 6,00 € |
| 7 | SILENT BLOC | 5,00 € |
| 8 | SILENT BLOC AVANT 1986 | 12,00 € |
| 8A | SILENT BLOC APRES 1985 | 16,50 € |
| 9 | ECROU | 1,50 € |
| 10 | BRAS ARRIERE | 62,00 € |
| 11 | SILENT BLOC AVANT 1986 | 6,00 € |
| 11A | SILENT BLOC APRES 1985 | 6,80 € |
| 12 | AXE | 3,83 € |
| 13 | SILENT BLOC AVANT 1986 | 4,30 € |
| 13A | SILENT BLOC APRES 1985 | 4,30 € |
| 14 | ECROU | 1,50 € |
| 16 | ROTULE DE PONT | 24,00 € |
| 17 | SUPPORT ARRIERE A VIS | 39,00 € |
| 18 | SILENT BLOC | 8,50 € |
| 19 | AXE | 7,18 € |
| 20 | SILENT BLOC AVANT 1986 | 12,00 € |
| 20A | SILENT BLOC APRES 1985 | 3,60 € |
| 21 | AXE AVANT 1986 | 3,65 € |
| 21A | AXE APRES 1985 | 2,80 € |
| 22 | ECROU AVANT 1986 | 1,32 € |
| 22A | ECROU APRES 1985 | 0,84 € |
| 23 | ROTULE DE CORRECTEUR | 10,04 € |



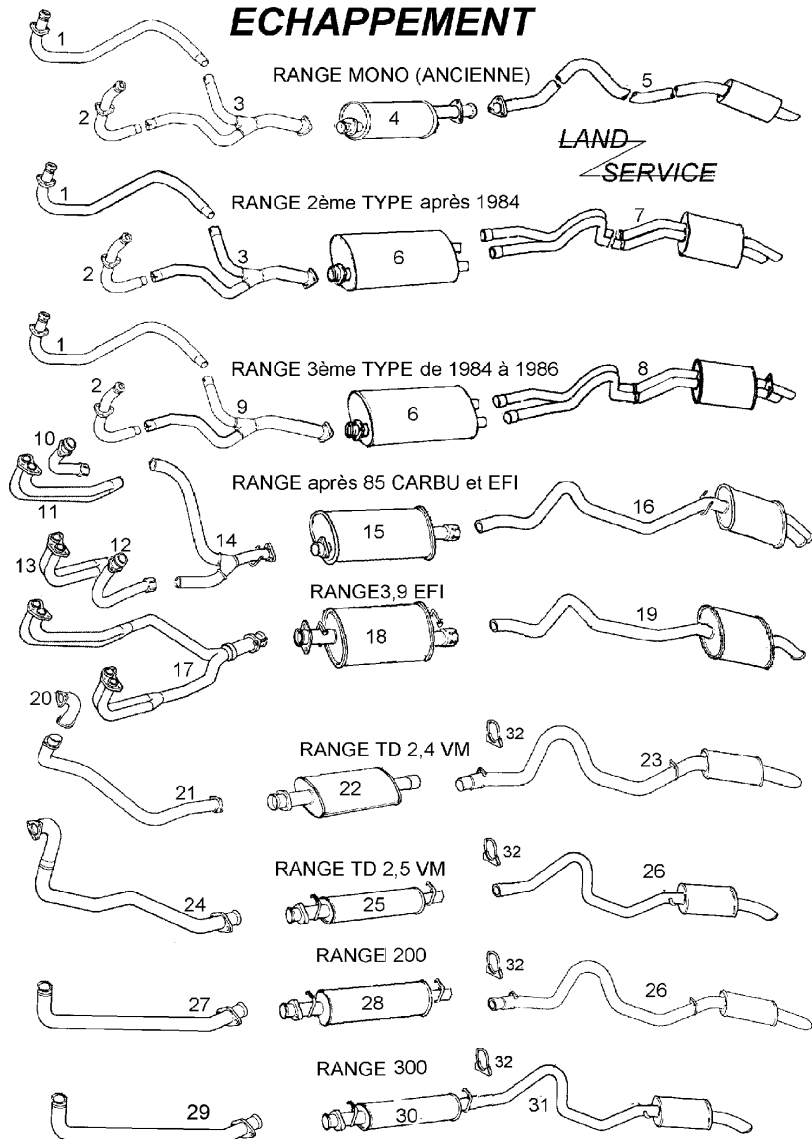
RADIATEUR

| N° | DESCRIPTION | PRIX TTC |
|-----|-------------------------------|----------|
| 1 | RADIATEUR RR V8 AV. 1986 | 460,00 € |
| 1A | RADIATEUR APRES 1986 | 360,00 € |
| 1B | RADIATEUR RR 3.9 | 542,00 € |
| 2 | RADIA EAU RR TD 2,4 | 497,00 € |
| 2A | RADIA EAU RR TD 2,5 VM | 364,00 € |
| 2B | RADIA EAU 200 TDI | 218,00 € |
| 2C | RADIA EAU 300 TDI | 219,00 € |
| 3 | RADIA HUILE RR 2,5 VM | 242,00 € |
| 4 | INTERCOOLER RR TD | |
| 4A | INTERCOOLER 200 TDI | |
| 4B | INTERCOOLER 300 TDI | 290,00 € |
| 5 | DURITE SUP. avant 1986 | 14,00 € |
| 5A | DURITE SUP. après 1986 | 13,00 € |
| 6 | DURITE INF. MONO avant 1986 | 24,00 € |
| 6A | DURITE INF. MONO de 86 à EA33 | 14,00 € |
| 6B | DURITE INF. BI. de 86 à 90 | 21,00 € |
| 6C | DURITE INF. BI. de 90 et plus | 24,00 € |
| 7 | BOUCHON DE VASE | 4,66 € |
| 8 | BOUCHON SAUF 2,5 L | 2,27 € |
| 9 | JOINT | 0,90 € |
| 10 | SILENT BLOC | 1,50 € |
| 11 | COLLIER | 2,99 € |
| 12 | PALPEUR NIVEAU 2,4 L | 42,00 € |
| 13 | PALPEUR 2,5 L VM | 72,00 € |
| 14 | DURITE SUP. 2,4 L VM | 16,00 € |
| 14A | DURITE SUP. 2,5 L VM | 16,00 € |
| 14B | DURITE SUP. 200 TDI | 12,00 € |
| 14C | DURITE SUP. 300 TDI | 9,00 € |
| 15 | DURITE INF. 2,4 L VM | 33,00 € |
| 15A | DURITE INF. 2,5 L VM | 53,00 € |
| 15B | DURITE INF. 200 TDI | 21,00 € |
| 15C | DURITE INF. 300 TDI | 38,00 € |



| | | |
|-----|----------------------------|---------|
| 16 | DURITE INTER 2,4 L / 2,5 L | 19,00 € |
| 16A | DURITE INTER 200 TDI | 14,59 € |
| 16B | DURITE INTER 300TDI | 28,70 € |
| 17 | COUDE A 90° | 19,00 € |
| 18 | MANCHON DROIT | 9,00 € |

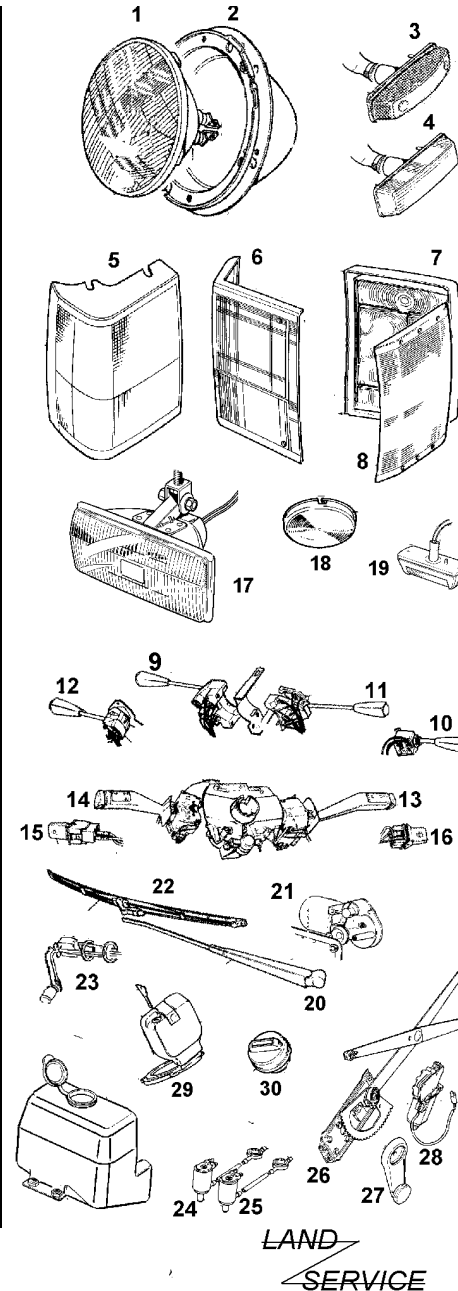
ECHAPPEMENT

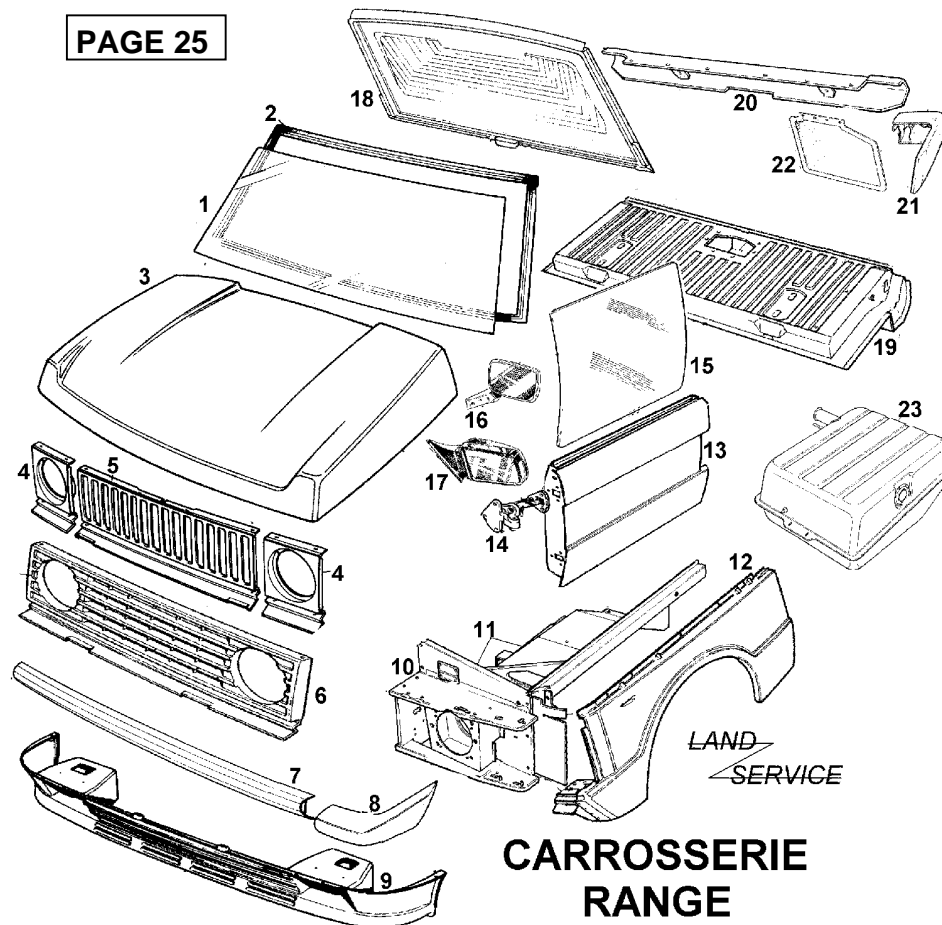


| N° | DESCRIPTION | PRIX TTC |
|-----|--|----------|
| 1 | DESCENTE DROITE LONG | 30,08 € |
| 2 | DESCENTE GAUCHE COURT | 16,00 € |
| 3 | Y 1 ^{ER} ET 2 ^{EME} TYPE | 39,00 € |
| 4 | SILENCIEUX MONO | 117,00 € |
| 5 | FINAL RR MONO | 70,00 € |
| 6 | SILENCIEUX RR AVANT 1986 | 55,00 € |
| 7 | FINAL RR | 119,00 € |
| 8 | FINAL RR DE 1984 A 1986 | 107,00 € |
| 9 | Y RANGE DE 1984 A 1986 | 67,00 € |
| 10 | DESCENTE CARBU | 37,00 € |
| 11 | DESCENTE 3,5 EFI | 37,00 € |
| 12 | DESCENTE CARBU AV.86 | 37,00 € |
| 13 | DESCENTE 3,5 EFI | 37,00 € |
| 14 | Y après 86 CARBU ET 3,5 EFI | 46,00 € |
| 15 | SILENCIEUX V8 | 59,00 € |
| 16 | FINAL APRES 1986 | 62,00 € |
| 17 | DESCENTE 3,9 MANUEL | 143,00 € |
| 17A | DESCENTE 3,9 AUTOM. | 143,00 € |
| 19 | ECHAPPEMENT 3,9 | 176,00 € |
| 20 | TUBE RANGE 2,4 VM | 29,00 € |
| 21 | TUBE RANGE 2,4 VM | 46,00 € |
| 22 | SILENCIEUX RANGE 2,4 VM | 43,00 € |
| 23 | FINAL RANGE 2,4 VM | 69,00 € |
| 24 | DESCENTE RR 2,5 VM | 54,00 € |
| 26+ | ECHAPPEMENT 2,4 VM | 117,00 € |
| 28 | SILENCIEUX + FINAL | 127,00 € |
| 29 | DESCENTE 300 | 88,50 € |
| 29 | DESCENTE RR 300TDI | 129,00 € |

ELECTRICITE

| | | |
|-----|------------------------------|----------|
| 1 | OPTIQUE AVANT | 32,00 € |
| 2 | CUVELAGE DE PHARE COMPL | 24,00 € |
| 3 | REPETITEUR AILE COMP. AV 87 | 19,00 € |
| 4 | REPETIT. AILE COMP. APRES 86 | 7,00 € |
| 5 | BLOC CLIGNOTANT COMP. AV. | 77,00 € |
| 6 | CABOCHON SEUL AVANT | 49,00 € |
| 7 | CABOCHON ARRIERE STD. | 50,00 € |
| 8 | CABOCHON ARRIERE LATERAL | 28,00 € |
| 9 | COMODO CODE/PHARE, KLAX. | 37,00 € |
| 9A | COMODO APRES 1986 | 116,00 € |
| 10 | INTER ECLAIRAGE BROUILLARD | |
| 10A | INTER APRES 1986 | |
| 11 | COMODO DROIT ESSUIE GLACE | |
| 11A | INTER APRES 1986 | 109,00 € |
| 12 | INTER VEILLEUSE / CODE PHARE | 56,00 € |
| 12A | INTER APRES 1986 | |
| 13 | COMODO LAVE GLACE | |
| 13A | COM. LAVE GLAC.APRES FA | 49,00 € |
| 14 | COMODO KLAXON / WARNING | 74,00 € |
| 14A | INTER A MOLETTE | |
| 15 | INTER PHARE | 33,00 € |
| 16 | INTER ESSUI GLACE ARRIERE | |
| 17 | LONGUE PORTEE (SPOILER) | 43,00 € |
| 18 | CABOCHON PLAFONNIER | 7,65 € |
| 19 | ECLAIREUR DE PLAQUE | 37,00 € |
| 20A | BRAS A RESSORT | 16,00 € |
| 21 | MOT. ESSUIE GLACE AVANT 86 | 160,00 € |
| 21A | MOT. ESSUIE GLACE APRES 86 | |
| 22 | RACLETTE TOUT MODELE | 6,00 € |
| 23 | JAUGE ESSENCE AVANT 1986 | 49,00 € |
| 23A | JAUGE ESS. APRES 86 SAUF 3,9 | 49,00 € |
| 23B | JAUGE DIESEL | 49,00 € |
| 24 | POMPE LAVE PARE BRISE AV. | 25,00 € |
| 25 | POMPE LAVE GLACE ARRIERE | 18,00 € |
| 26 | CREMAIL. VITRE 2 P. AVANT 88 | 28,00 € |
| 27 | MANIVELLE 1ER TYPE | 7,00 € |
| 29 | BOUCHON STD | 60,00 € |
| 30 | BOUCHON après 1987 A CLEF | 32,00 € |





CARROSSERIE RANGE

| | | |
|-----|-----------------------------|----------|
| 1 | PARE BRISE STD. | 248,00 € |
| 2 | JOINT | 74,00 € |
| 3 | CAPOT APRES 86 | |
| 4 | ENCADREMENT D'OPTIQUE | |
| 5 | CALANDRE | |
| 6 | CALANDRE | 106,00 € |
| 7 | PARE CHOC STD. | 156,00 € |
| 8 | SABOT AVANT | 39,00 € |
| 9 | SPOILER AVANT | 139,00 € |
| 10 | FACADE AVANT | |
| 11 | PASSAGE ROUE COMPLET | |
| 12 | AILE AVANT pour (2 portes) | |
| 12A | AILE AVANT (4 portes) | 280,00 € |
| 13 | PORTE AVANT (2 PORTES) | |
| 13A | PORTE AVANT (4 PORTES) | |
| 14 | CHARNIERE | 39,00 € |

| | | |
|-----|---------------------------------------|----------|
| 15 | VITRE AVANT (2 PORTES) | |
| 15A | VITRE AVANT (4 PORTES) | 102,00 € |
| 16 | RETRO 1 ^{ER} TYPE | |
| 16A | RETRO 2 ^{EME} TYPE PLASTIQUE | |
| 17 | RETRO STD. | 75,00 € |
| 17A | RETRO ELECTRIQUE | 129,00 € |
| 18 | HAYON ARRIERE STD. | 592,00 € |
| 19 | HAYON BAS STD. | |
| 20 | PARE-CHOC'S ARRIERE STD. | 131,00 € |
| 21 | SABOT ARRIERE | 39,00 € |
| 22 | BAVETTE | 12,50 € |
| 23 | RESERVOIR STD. AVANT 86 | 249,00 € |
| 23A | RESERVOIR DIESEL ESS.AP86 | 189,00 € |
| 23B | RESERVOIR EFI METAL | 169,00 € |
| 24 | CLIP de SABOT | 0,73 € |
| 25 | FERRURE de SABOT | 5,50 € |